

Canon



**SOLUCIONES
CORPORATIVAS**



 **Color
ImageRUNNER®**
C1022 SERIES

SOLUCIONES CORPORATIVAS

INTRODUCCIÓN DE LA SERIE COLOR imageRUNNER C1022

Productividad Excepcional y Calidad al Alcance

Con el ritmo acelerado de los negocios actuales, las salidas en color de alta calidad deben estar a su alcance. Hasta ahora, los ejecutivos, las operaciones con los clientes y los grupos de trabajo pequeños tenían dos alternativas: conformarse con una mezcla de dispositivos diferentes o usar una impresora multifuncional más avanzada que requiere espacio adicional. Canon cree que la fiabilidad y el color superior deben ser inherentes en cada dispositivo de negocios, junto con todas las funciones en un diseño que ahorra espacio. Les presentamos los nuevos modelos Color imageRUNNER C1022 y C1022i. Por último, su negocio puede lograr mayor productividad y competitividad con una sola solución multifuncional compacta diseñada específicamente para la manera en la que trabaja.

Los modelos de la Serie Color imageRUNNER C1022 de Canon brindan una salida excepcional a velocidades de hasta 22 páginas por minuto (Carta) en monocromático y en colores vivos, no obstante son lo suficientemente pequeñas para colocarlas en un escritorio o en un espacio pequeño. Igualmente, las capacidades y las características fáciles de usar que aumentan la productividad, tales como la impresión en red estándar, el

escaneo bilateral en color y las funciones disponibles de distribución de documentos en color hacen de estos dispositivos verdaderos socios en el éxito de su negocio. Finalmente, además de las capacidades de la mayoría de los otros periféricos independientes o todo en uno, la Serie Color imageRUNNER C1022 incluye la compatibilidad para medios de memoria portátiles y formatos avanzados de documentos electrónicos para flujos de trabajo sin papel, así como uno de los paneles de despliegue más vivos disponibles actualmente.

La Serie Color imageRUNNER C1022 de Canon se ofrece en dos modelos según las necesidades de su ambiente. El modelo “Base” está diseñado como un dispositivo multifuncional asequible para las oficinas que no requieren capacidades de fax o de distribución electrónica de documentos pero que desean la flexibilidad para añadir estas funciones opcionales cuando las necesita. El modelo “i” brinda una solución completa y lista para los negocios que deseen utilizar la tecnología avanzada de distribución de documentos o consolidar dispositivos de fax independientes.

MODELO	Color imageRUNNER C1022	Color imageRUNNER C1022i (solo C1021i de 230 V)
Copiado	Estándar	
Impresión	Estándar: UFR II LT Opcional: PCL	Estándar: UFR II LT, PCL
Escaneo	Estándar: Color Network ScanGear	
Envío	Opcional	Estándar
Fax	Opcional	Estándar (Opcional para 230 V)
Escaneo hacia USB	Estándar	
Impresión Directa*	Estándar	
Panel de Operación del Usuario	Pantalla LCD TFT en color de 3.5" con Rueda de Desplazamiento	

* Los formatos de archivo incluyen TIFF y JPEG.

Solo CIRC1021i de 230 V

CARACTERÍSTICAS AVANZADAS Y DESEMPEÑO PARA OFICINAS PEQUEÑAS Y GRUPOS DE TRABAJO

EJECUTE sus flujos de trabajo de negocios de una mejor manera, con mayor rapidez y fiabilidad.

Arquitectura Poderosa

- Hardware controlador poderoso imageCHIP Lite diseñado para un desempeño multifuncional rápido
- Administración de dispositivo mediante la RUI



Productividad Avanzada

- Impresión bilateral estándar con Tecnología UFR II LT
- Capacidades de distribución de documentos en color
- Varias características avanzadas en una sola solución compacta
- Menos tiempo de espera con tiempos rápidos de calentamiento y de entrega de la primera copia

Excelente Calidad de Salida

- Blanco y negro ultra nítidos, así como gradaciones y colores precisos
- Tóneres S sin aceite

Conciencia Ambiental

- Con calificación ENERGY STAR®
- Usa 1 W o menos de energía en el Modo Dormir
- Tiempos rápidos de salida con la tecnología de Fijación RAPID en Color
- Copiado e impresión de varias páginas en una sola hoja
- Programa de Reciclaje de Cartuchos de Canon

Velocidad y Eficiencia

- Hasta 22 páginas por minuto (Carta/A4) en color y monocromático
- Alimentador automático de documentos bilaterales de 50 hojas estándar
- Escaneo en color preciso de hasta 20 impresiones por minuto (Carta/A4)



Facilidad de Uso

- Panel de Control Intuitivo con inclinación
 - Pantalla LCD TFT de 3.5" fácil de leer
 - Rueda de Desplazamiento para un acceso y una navegación fácil
 - Compatibilidad con medios de memoria USB y memoria flash
 - Guías ilustradas en pantalla para la configuración y ayuda para el usuario
 - Botones programables para las tareas frecuentes
- Operación de Fácil Uso
 - Manuales de usuario electrónicos con función de búsqueda interactiva
 - Cartuchos de tambor y de tóner todo en uno y fáciles de reemplazar



Poderoso Manejo del Papel

- Capacidad de papel de hasta 850 hojas
 - Bandeja del Alimentador Manual de 100 hojas
 - Acepta pesos hasta Cover de 65 lb
 - Acepta tamaños de materiales hasta Legal/B4



CARACTERÍSTICAS DE PRODUCTIVIDAD

TAMAÑO COMPACTO Y UBICACIÓN FLEXIBLE

La Serie Color imageRUNNER C1022 es compacta y versátil, además, se acomoda fácilmente en un escritorio o en un área centralizada con el uso de un casete o un gabinete para la conveniencia de usos misceláneos. Independientemente de la ubicación, nunca se impedirá el uso gracias al panel de control en color de alto contraste puesto que se puede inclinar a un ángulo de visión cómodo.

Panel de Control Inclinado



IMPRESIÓN EN RED CON CLARIDAD EXCEPCIONAL

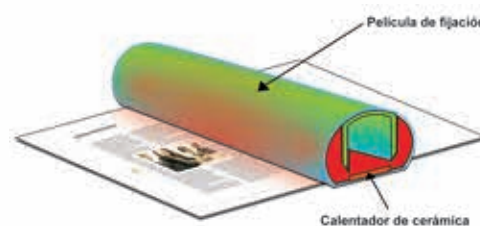
La tecnología de impresión UFR II LT estándar hace de su Serie Color imageRUNNER C1022 de Canon una impresora habilitada en red a la cual se puede acceder mediante software controladores poderosos pero fáciles de usar en computadoras de escritorio. Los entornos de oficina en general se beneficiarán de esta tecnología patentada por Canon, la cual se optimiza para facilitar la impresión a alta velocidad al usar la computadora de escritorio del usuario para el procesamiento de datos de imagen.

Los dispositivos entregan salidas en color de alta calidad y gradaciones precisas con el uso de los Tóneres S sin aceite de Canon, el cual se diseñó específicamente para brindar uniformidad en el tamaño y la forma con una apariencia sin brillo para resultados superiores. Además, a diferencia de otras impresoras, la Serie Color imageRUNNER C1022 posee la tecnología de Negro Puro para crear líneas y texto negro en la página con mayor claridad al usar el tóner negro en lugar de mezclar los colores CMYK.

TIEMPO DE CALENTAMIENTO MÁS RÁPIDO PARA UNA SALIDA MÁS RÁPIDA

¿Está cansado de esperar por su impresión en otras impresoras? La Serie Color imageRUNNER C1022 incluye el Sistema de Fijación RAPID en Color de Canon para tiempos de espera más cortos entre trabajos, tiempos de calentamiento y de entrega de la primera copia más rápidos y un consumo de energía reducido en comparación con impresoras de escritorio similares*.

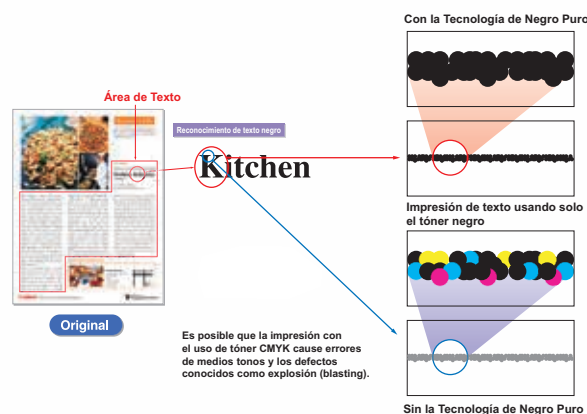
Tecnología de Fijación RAPID en Color



ESCANEO BILATERAL EN COLOR

Ya sea que necesite capturar una sola página o escanear una pila de papeles, la Serie Color imageRUNNER C1022 puede crear rápidamente copias precisas y versiones electrónicas de sus documentos originales hasta una velocidad de 20 impresiones por minuto (Carta/A4).

Tecnología de Negro Puro



* La Color imageRUNNER C1022 consume hasta un mínimo de 1 W de energía en el modo de Dormir profundo.

TECNOLOGÍA DE DISTRIBUCIÓN DE DOCUMENTOS EN COLOR

Se puede compartir información con personas en la oficina o alrededor del mundo con el toque de un botón mediante la tecnología de distribución de documentos en color*. Los documentos escaneados se pueden enviar rápidamente como archivos TIFF, JPEG o PDF hacia varios destinos de red, tales como direcciones de correo electrónico, fax, I-fax y carpetas de red, en una operación sencilla. Se pueden introducir manualmente los destinos o se pueden escoger de entre las entradas localizadas en la Libreta de Direcciones interna.

Distribución de Documentos



FORMATOS DE DOCUMENTO DE FÁCIL USO COMERCIAL

La Serie Color imageRUNNER C1022 también es compatible con el modo de Compresión Alta de PDF de Canon para reducir el tamaño de los documentos en color para un envío más rápido y compacto y con el modo de PDF que Permite la Búsqueda para capturar el texto en páginas escaneadas para la recuperación e indización.



Modo de Compresión Alta de PDF

* Estándar en el modelo Color imageRUNNER C1022i.

** Es compatible con imágenes JPEG.

COMPATIBILIDAD CON LOS MEDIOS DE MEMORIA USB Y FLASH

Para lo último en la portabilidad de documentos, las páginas escaneadas se pueden almacenar como archivos TIFF, JPEG o PDF con el uso de la función de Escaneo hacia la Memoria USB. Usted puede imprimir documentos cuando sea necesario, incluso cuando no tiene acceso a una computadora, con la característica de Impresión Directa. Esto permite la lectura de archivos TIFF o JPEG almacenados en un dispositivo de memoria USB o en una tarjeta de medios SD/MMC/CompactFlash al insertarlos en los puertos adecuados ubicados a un lado del panel de control.

Paneles de Control con Memoria USB y Tarjeta Flash



Interfaz USB



Lector de Tarjetas Multi Media

La característica de Impresión Directa proporciona una vista previa de cada imagen en el panel de despliegue en color para entregar rápidamente las imágenes individuales con una excelente calidad. Con el uso de la característica de Impresión de Índice**, los usuarios pueden crear hojas de contacto de todas las imágenes almacenadas hasta con 20 fotografías en una sola página de papel tamaño Carta. Para impresiones más grandes de varias imágenes, la característica de Diseño de Impresión** puede imprimir 2 ó 4 fotografías por página.

Impresión de Índice



Diseño de Impresión



FUNCIONALIDAD Y ACCESIBILIDAD

NAVEGACIÓN E INTERFAZ INTUITIVA

La interfaz de usuario de la Serie Color imageRUNNER C1022 posee una pantalla TFT en colores vivos de 3.5" para una fácil operación. Similar a la interfaz conocida de otros dispositivos electrónicos para los consumidores, esta interfaz utiliza las teclas dinámicas de selección "Cualquier Tecla" que cambian con cada menú. Además, para asistir en la selección de características y funciones, así como en la introducción de caracteres alfanuméricos, se utilizan botones para la navegación y una innovadora "Rueda de Desplazamiento".

Para acelerar los flujos de trabajo, los usuarios pueden registrar "Teclas Personalizadas" para funciones usadas frecuentemente, teclas de un toque para destinos en la red y entradas comunes en la Libreta de Direcciones, "Modo de Memoria" para volver a usar configuraciones de salida y "Favoritos" para un acceso rápido a varias pantallas de menú.



Panel de Control con Rueda de Desplazamiento

ACCESIBILIDAD

Ya sea que el dispositivo se coloque en un escritorio o encima de un pedestal en el piso, el panel de control se puede inclinar hacia arriba o hacia abajo para proporcionar un ángulo adecuado para que los usuarios puedan operar el dispositivo desde sus asientos. Igualmente, la pantalla TFT en color de alto contraste facilita considerablemente la visualización de la pantalla con el mínimo esfuerzo.

DOCUMENTACIÓN ELECTRÓNICA

Las respuestas a las preguntas de los usuarios acerca del funcionamiento de la Serie Color imageRUNNER C1022 están a solo un clic en los Manuales del Operador interactivos basados en HTML. La información se puede buscar, imprimir e incluso marcar en navegadores de Web populares de una manera rápida y fácil. También se proporciona un juego de Manuales del Operador en PDF de manera estándar.



Manual basado en HTML

INSTALACIÓN Y MANTENIMIENTO SIMPLIFICADOS

La Serie Color imageRUNNER C1022 se diseñó con acceso de carga frontal para todos los consumibles, brindando así un reabastecimiento rápido con un tiempo improductivo mínimo. Los dispositivos también utilizan cartuchos distintivos todo en uno para minimizar la cantidad de partes de reemplazo necesarias para mantener el tiempo productivo. La configuración del dispositivo se facilita mediante manuales de instrucción y guías en pantalla en el panel de control para iniciar el funcionamiento rápidamente.

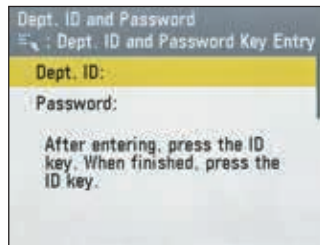
Acceso de Carga Frontal



ADMINISTRACIÓN RACIONALIZADA, QUE NO DAÑA EL MEDIO AMBIENTE

AUTENTICACIÓN DEL USUARIO

Los administradores pueden limitar el acceso a la Serie Color imageRUNNER C1022 solo para usuarios autorizados con la habilitación de las características estándares de seguridad de la ID de Usuario y la ID de Departamento. Antes de usar las funciones de copiado, escaneo, envío o impresión, los usuarios tendrán que introducir las credenciales adecuadas o usar el sistema de Tarjeta de Control/Lector de Tarjeta opcional. Además, los administradores pueden fijar los límites de uso para las impresiones, los escaneos, las copias en color/blanco y negro por ID de Departamento para ayudar a controlar los costos.



Pantalla de Conexión de la ID de Departamento

ADMINISTRACIÓN REMOTA

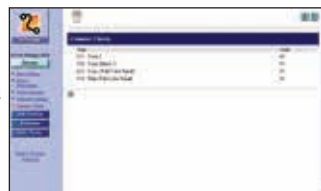
Es posible tener acceso a la Serie Color imageRUNNER C1022 mediante un navegador de Web, desde cualquier computadora en la red. El utilitario RUI brinda la capacidad de revisar el estado del dispositivo, vigilar el progreso de los trabajos en curso, supervisar los niveles de papel y del cartucho, y editar la Libreta de Direcciones.



RUI

CONTROL DE USO

La Serie Color imageRUNNER C1022 le brinda a los administradores la capacidad de controlar la salida total del dispositivo mediante un sistema de contador similar al que se usa en los dispositivos multifuncionales imageRUNNER. Los informes de contabilidad del uso se pueden imprimir fácilmente desde el panel de control del dispositivo o se puede acceder a ellos a través de la red con el utilitario RUI. El uso también se puede controlar en toda la empresa con las aplicaciones imageWARE Enterprise Management Console e imageWARE Accounting Manager de Canon.



Informe de Uso desde la RUI

CONCIENCIA AMBIENTAL

Canon toma en serio la preservación de nuestro ambiente y ha desarrollado varias tecnologías que ayudan a reducir o a eliminar el desperdicio. Cada modelo está calificado por ENERGY STAR y utiliza menos de 1 W de electricidad en el modo Dormir, lo cual es importante debido a que los dispositivos están en este modo la mayor parte del tiempo. Al ahorrar en los costos de las partes consumibles, tales como papel y tóner, la Serie Color imageRUNNER C1022 puede ayudar a minimizar la distribución de los originales en papel con la tecnología de distribución de documentos en color y a condensar el tamaño de varias páginas para la impresión en una sola hoja.

Canon también está orgulloso de ser uno de los primeros en la industria en crear un programa de devolución de cartuchos, sin costo para el cliente, el cual incluye los cartuchos de tóner en color que se usan en los modelos de la Serie Color imageRUNNER C1022. Desde el principio, la Campaña “Clean Earth” ha evitado que más de 150,000 toneladas de cartuchos lleguen a los vertederos. Por último, pero no menos importante, todas las generaciones más recientes de los dispositivos imageRUNNER cumplen con la norma RoHS. La Directriz RoHS de la Unión Europea restringe el uso de sustancias peligrosas específicas que pueden ser dañinas para las personas o para el ambiente y Canon fue la primera empresa en la industria en comercializar productos en cumplimiento con la norma RoHS, meses antes de la fecha de cumplimiento.



ESPECIFICACIONES



Unidad Principal

Unidad de Alimentación por Casete AB1

UNIDAD PRINCIPAL

Tipo:	Sistema Multifuncional Digital de Procesamiento de Imagen en Color
Método de Copiado:	Transferencia Electrostática Seca Láser
Sistema de Revelado:	Sistema de Revelado de Componente Dual Seco
Memoria:	Estándar: RAM de 256 MB (C1022) RAM de 768 MB (C1022i) RAM de 768 MB (C1021i) Máximo: RAM de 768 MB (C1022/C1022i/C1021i)
Interfaz de Red:	
Conexiones:	10/100Base-TX (RJ-45)
Otras Interfaces:	USB 2.0 (Dispositivo), USB 2.0 x 2 (Anfitrión)
Tiempo de Entrega de la Primera Copia:	12.5 Segundos (Color) 12.5 Segundos (B/N)
Tiempo de Calentamiento:	Menos de 60 segundos desde la Energización
Veloc. de Copiado/Impresión (B/N, Color):	22/22 ppm (Carta/A4)
Resolución de Escaneo:	600 ppp x 600 ppp
Resolución de Copiado:	600 ppp x 600 ppp
Resolución de Impresión:	2400 ppp equivalentes x 600 ppp
Medios tonos:	256 Gradaciones (Tono Continuo)
Fuentes de Papel	
Estándar:	Casete de Papel de 250 Hojas Alimentador Manual Múltiple de 100 Hojas
Opcional:	Alimentador por Casete de Papel de 500 hojas
Máximo:	850 Hojas
Tamaños de Papel	
Gavetas:	Legal/B4, Carta/A4, Executive
Alimentador Manual Múltiple:	Legal/B4, Carta/A4, Mediaca/A5, Executive, Tamaño Personalizado (de 3" x 5" a 8 1/2" x 14") y Sobres
Peso Aceptable de Papel	
Gavetas:	Bond de 16 lb a 32 lb (de 60 a 120 g/m ²)
Alimentador Manual Múltiple:	De Bond de 16 lb a Cover de 65 lb (de 60 a 176 g/m ²)
Función Bilateral:	Función Bilateral Automática Estándar Sin Bandeja (Carta/A4 y Legal/B4)
Lector de Imagen:	Estándar
Originales Aceptables:	Hojas, Libros, Objetos Tridimensionales (hasta 4.4 lb)
Tamaño Máximo del Original:	Legal/B4

Método de Alimentación de Documentos:	Alimentador Automático de Documentos Bilaterales (Estándar en todos los modelos)
Originales Aceptables:	De Mediaca/A5 a Legal/B4
Capacidad de Papel:	50 Hojas (LTR/A4)/30 Hojas (LGL/B4)
Peso Aceptable de Papel de los Originales:	De Simplex de 13 lb a Bond de 32 lb (1 pág.) (de 50 a 128 g/m ²) Bond de 13 lb a 28 lb (más de 2 pág.) (de 50 a 105 g/m ²) Bilateral Bond de 17 lb a 28 lb (de 64 a 105 g/m ²)
Velocidad de Escaneo:	20 ipm (300 ppp) 20 ipm (600 ppp)
Dimensiones (AL x An. x Pr.):	24 7/8" x 21 1/2" x 20 3/4" (Unidad Principal) 36 7/8" x 21 1/2" x 21 3/8" (con Casete Opcional)
Espacio de Instalación (An. x Pr.):	21 1/2" x 44 7/8" (con la gaveta extraída y la cubierta posterior abierta)
Peso:	Aproximadamente 96 lb (Unidad Principal de 44 kg incluyendo los cartuchos)
Requisitos de Energía:	De 120 V a 127 V AC, 50/60 Hz, 15 A
Consumo de Energía:	Menos de 1,300 W (Unidad Principal) Menos de 1,350 W (con Casete Opcional)
Enchufe:	NEMA 5-15P
Cartucho (Rendimiento Estimado):	5% En Negro: 6,000 imágenes con una cobertura del 5% A Todo Color: 6,000 imágenes con una cobertura del 5%

Características de Copiado

Copias Múltiples:	De 1 a 99
Reservación Máxima de Copiado:	10 Trabajos
Modo de Color:	Selección Automática de Color, A Todo Color, Negro Automático o Manual (9 Niveles)
Exposición de Copiado:	Automática o Manual (9 Niveles)
Reducción o Ampliación	
Reducción Prefijada:	50%, 64%, 78%
Ampliación Prefijada:	129%, 200%
Modo Zoom:	De 50% a 200% (en incrementos de 1%)

Características de Impresión

CPU:	Procesador Personalizado Canon (Compartido)
Memoria:	Estándar: RAM de 256 MB (C1022) RAM de 768 MB (C1022i) RAM de 768 MB (C1021i) Máximo: RAM de 768 MB (C1022/C1022i/C1021i)
Unidad de Disco Duro:	N/D
Resolución de Impresión	
UFR II LT:	2400 ppp equivalentes x 600 ppp
PCL 5c/6:	2400 ppp equivalentes x 600 ppp
Software Controlador de Impresión	
UFR II LT:	Windows® (Windows 2000/XP/Server 2003/Server 2008/Vista®), Citrix MetaFrame, Macintosh® (OS 10.2.8 o posterior)
PCL 5c/6:	Windows® (Windows 2000/XP/Server 2003/Server 2008/Vista®), Citrix MetaFrame
Impresión Directa	
Medios Aceptados:	Memoria USB, Tarjeta de Memoria SD Secure Digital, Tarjeta de Memoria SDHC, Tarjeta Compact Flash (CF: Tipo I/II (3.3 V), Microdrive, Memory Stick, Memory Stick PRO, Tarjeta miniSD®, Tarjeta Memory Stick Duo®, Memory Stick PRO Duo®
microSD®,	
Formato de Datos:	TIFF, JPEG

Características de Escaneo

Escaneo TWAIN en Red:	Estándar
Utilitario de Escaneo en Red:	Color Network ScanGear
Escaneo hacia una memoria USB	
Medios Aceptados:	Memoria USB
Formato de Datos:	TIFF, JPEG, PDF, PDF (Compacto), PDF (OCR)**

Tecnología de Distribución de Documentos

Modo de Color:	A Todo Color, en Blanco y Negro
Capacidad de la Libreta de Direcciones:	Cantidad Máxima de 300 Destinos (Incluye 200 Botones de Un Toque)
Métodos de Envío:	Correo electrónico, I-Fax, SMB, Servidor de Archivos (FTP), Fax Super G3 (Estándar en la C1022i, Opcional para la C1022)

Protocolo de Comunicación

Archivo:	FTP (TCP/IP), SMB (TCP/IP)
Correo Electrónico/I-Fax:	SMTP, POP3, I-Fax (Modo Sencillo)
Formato de Datos	
Archivo, Correo Electrónico:	TIFF, JPEG, PDF, PDF (Compacto), PDF (OCR)
I-Fax:	TIFF (MH, MR, MMR)

ACCESORIOS OPCIONALES

Tarjeta de Fax Super G3 AB1 (Estándar en la C1022i)

Línea Aplicable:	Red Telefónica Pública Conmutada (PSTN)
Líneas de Conexión:	Una Línea
Tamaño de Envío/Original:	De Mediaca/A5 a Legal/B4
Tamaño de Registro/Impresión:	De Mediaca/A5 a Legal/B4

Kit de Impresión PCL Y1 (Estándar con la C1022i)*

CPU:	Procesador Personalizado Canon (Compartido)
PDL Compatibles:	PCL 5c/PCL 6
Resolución de Impresión	
PCL 5c/6:	2400 ppp equivalentes x 600 ppp
Software Controlador de Impresión	
PCL 5c/6:	Windows (Windows 2000/XP/Server 2003/Server 2008/Vista®), Citrix MetaFrame

Unidad de Alimentación por Casete AB1

Tamaños de Papel:	Legal/B4, Carta/A4, Executive
Capacidad de las Gavetas de Papel:	500 Hojas x 1 Casete (Bond de 20 lb) (75 g/m ²)
Dimensiones (AL x An. x Pr.):	12" x 17 3/8" x 21 3/8"
Peso:	Aproximadamente 28.7 lb (13 kg)

OTROS ACCESORIOS OPCIONALES

- Kit de Impr. de Código de Barras C1*▲
- Kit de Envío en Color W1†▲
- Auricular J1■
- Actualización del Sistema RAM-A1†
- Gabinete Tipo A■
- Lector de Tarjetas E1□
- Kit Accesorio del Lector de Tarjetas F1
- Kit de Etiquetas Braille E1

Notas a pie de página:

- * Las tarjetas de memoria que se pueden insertar en la ranura mediante el uso de un adaptador.
- ** Requiere el Kit de Envío en Color W1 cuando se configura en un modelo C1022.
- ▲ Requiere Actualización de Sistema RAM-A1 cuando se configura en el modelo C1022.
- Requiere el Kit de Impresión PCL Y1 cuando se configura en el modelo C1022.
- † Estándar en el modelo C1022i.
- Requiere las capacidades de fax para su uso.
- La Unidad de Alimentación por Casete AB1 y el Gabinete Tipo A no se pueden instalar al mismo tiempo.
- Para la instalación, se requiere el Kit Accesorio del Lector de Tarjetas F1.

www.cla.canon.com

Canon Canon Latin, Inc.
703 Waterford Way
Suite 400
Miami, FL 33126

Como Socio ENERGY STAR®, Canon U.S.A., Inc. ha determinado que estos productos cumplen con los lineamientos de ENERGY STAR para el consumo eficiente de energía. ENERGY STAR y la marca ENERGY STAR son marcas registradas en los EE. UU. Microsoft, Windows y Windows Vista son marcas registradas de Microsoft Corporation en los EE. UU. o en otros países. Macintosh es una marca de fábrica de Apple Inc. CANON, IMAGERUNNER y el logotipo de GENUINE son marcas registradas de Canon Inc. en los EE. UU. y también pueden ser marcas registradas o marcas de fábrica en otros países. IMAGEWARE es una marca registrada de Canon U.S.A., Inc. en los EE. UU. y es una marca de fábrica de Canon Inc. en otros países determinados. IMAGEANYWARE es una marca de fábrica de Canon. Todos los nombres de productos y marcas a los cuales se hace referencia son marcas de fábrica de sus respectivos propietarios y se reconocen en el presente documento. Las especificaciones y la disponibilidad podrían cambiar sin previo aviso. Las máquinas se muestran con los accesorios opcionales.
©2008 Canon Latin America, Inc. Todos los derechos reservados.

Las leyes federales prohíben la reproducción de ciertos documentos. Quienes infrinjan la ley pueden ser sometidos a sanciones. Le recomendamos que consulte con su propio asesor jurídico. Canon U.S.A., Inc. y Canon Canadá, Inc. tienen la intención de cooperar con las agencias encargadas de hacer cumplir la ley en referencia a las reclamaciones que surjan debido a las reproducciones no autorizadas.

0131W815

