

Canon



SOLUCIONES CORPORATIVAS



 **Color
imageRUNNER®**
C 4 0 8 0 SERIES

meap
POWERED BY I

SOLUCIONES CORPORATIVAS

UNA NUEVA ERA EN EL COLOR:

LA SERIE COLOR imageRUNNER C4080 DE CANON

Dé rienda suelta a la potencia, a la velocidad, a la flexibilidad y a la conectividad en su oficina

Con funciones poderosas, una tecnología avanzada de mecanismo de impresión, un manejo superior del papel y opciones de acabado profesional, los modelos de la Serie Color imageRUNNER C4080 son los dispositivos multifuncionales ideales para su oficina.

La Serie Color imageRUNNER C4080 entrega a velocidades de hasta 40 páginas por minuto (carta/A4) en el modo monocromático y hasta 36 ppm (carta/A4) en colores brillantes. Se obtienen mayores velocidades de impresión y períodos de calentamiento más cortos mediante la nueva Tecnología de Fijación de Doble Correa de Canon. Además, a una resolución de 1200 ppp verdaderos, se observará una nitidez absoluta en cada palabra debido al escáner láser altamente preciso de cuatro haces.

Un Alimentador Automático de Documentos Bilaterales (DADF) de 100 hojas, rápido y fiable, le permite escanear o copiar eficientemente documentos de gran volumen a una velocidad de 70 impresiones por minuto (ipm), con una resolución de 300 ppp en blanco y negro y en color.

Están disponibles dos versiones de la Serie Color imageRUNNER C4080: un modelo “i” y un modelo “Base”. El modelo “i” está diseñado para los entornos generales de oficina e incluye características que brindan productividad empresarial de forma inmediata. El modelo “Base” es muy adaptable y ofrece una diversidad de opciones para satisfacer las exigencias de los entornos de color.

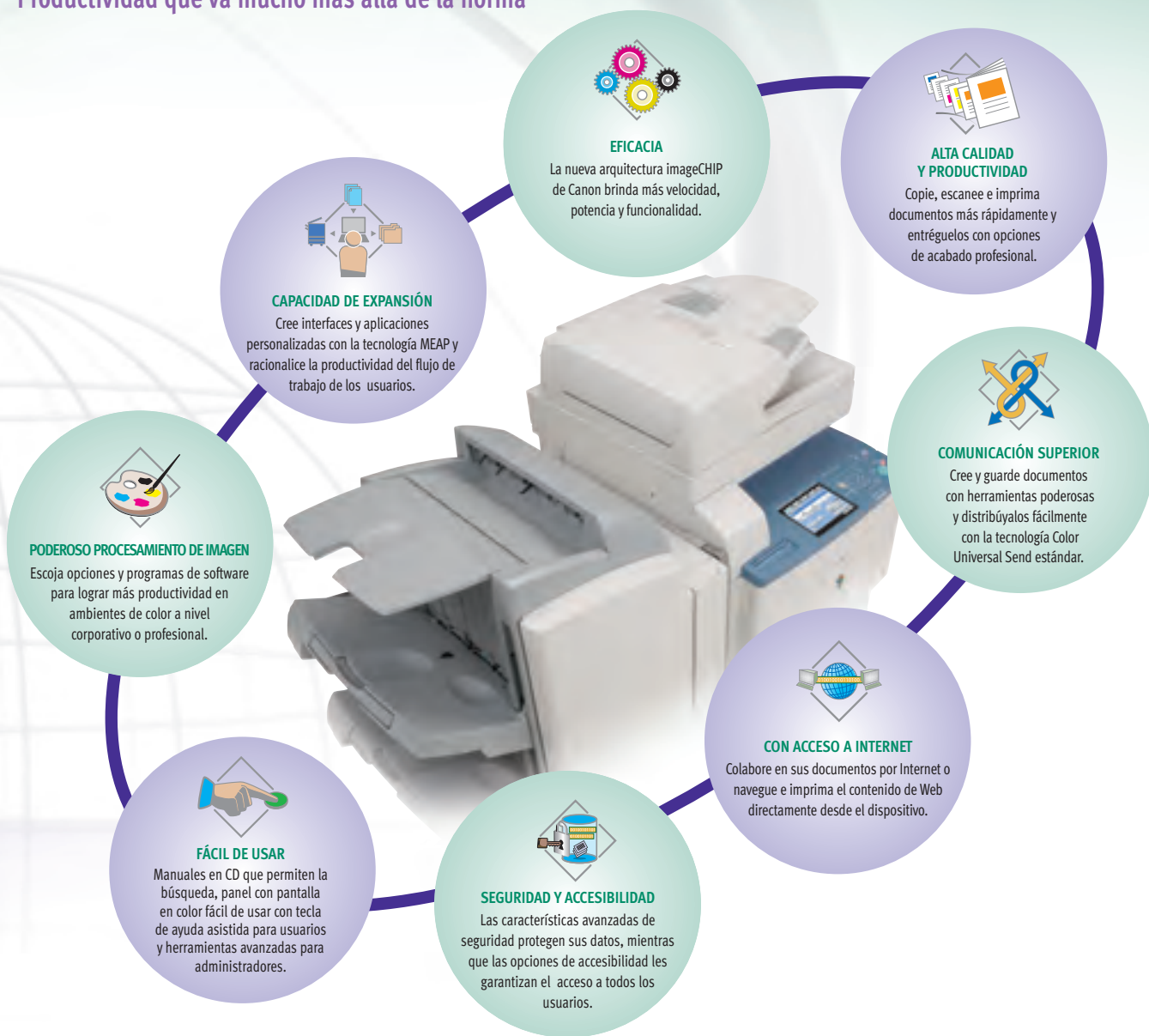
La Serie Color imageRUNNER C4080 ofrece una capacidad de memoria de hasta 1.5 GB, un disco duro de 80 GB y la tecnología innovadora MEAP® (Plataforma de Aplicación Integrada Multifuncional) de Canon para flujos de trabajo personalizados. Con opciones de acabado de gran capacidad, la entrega profesional está disponible para cualquier proyecto.

En cuanto a la conectividad, la Serie Color imageRUNNER C4080 permite distribuir documentos eficazmente con la tecnología Color Universal Send de Canon. Esta tecnología viene estándar en todos los modelos (opcional para los modelos “Base” de 230 V) y permite distribuir la información de forma simultánea a varios lugares, ya sea al otro lado del pasillo o alrededor del mundo.



INFORMACIÓN GENERAL ACERCA DE LA SERIE COLOR imageRUNNER C4080

Productividad que va mucho más allá de la norma



Función	Color imageRUNNER C4080	Color imageRUNNER C4080i
Copiado	Estándar	
Buzón	Estándar	
Impresión	Opcional: *UFR II, PCL, Emulación PostScript**, Adobe® PostScript® 3™	Estándar: UFR II, PCL *** Opcional: Emulación de PostScript***
Escaneo	Estándar: Color Network ScanGear	
Color Universal Send	Estándar: Color Universal Send ++	
	Opcional: Juego de Características Avanzadas de PDF para Universal Send	Estándar: Juego de Características Avanzadas de PDF para Universal Send +++
	Opcional: Juego de Características de Seguridad de PDF para Universal Send	Estándar: Juego de Características de Seguridad de PDF para Universal Send+++
Fax Super G3	Opcional: Una Línea o Multilínea	
Acceso a Web	Opcional	
MEAP	Estándar	

* Escoja una de las tres opciones de hardware controlador de impresión: Kit de Impresión UFR II/PCL N2, imagePASS-H1 o ColorPASS-GX100.

** La opción del Kit de Impresión PS N2 requiere el Kit de Impresión UFR II/PCL N2, además de 512 MB de RAM.

*** El modelo C4080i de 230 V viene estándar solamente con impresión UFR II.

+ El modelo C4080i de 230 V ofrece el Kit de Impresión PS/PCL N2 opcional, lo cual requiere de 512 MB de RAM.

++ Opcional en el modelo "Base" de 230 V.

+++ Opcional para todos los modelos de 230 V.



LA ESTRUCTURA DE UN PRODUCTO EFICAZ

Arquitectura del Sistema imageCHIP de Canon

- La arquitectura imageCHIP brinda más velocidad y potencia para mayor productividad
- Hasta 1,5 GB de RAM y una HDD de 80 GB
- Diseño de dos procesadores dedicados
- Buzón: solución de archivo local
- Administración de dispositivos mediante la RUI



Velocidad Poderosa

- Escaneo a alta velocidad de hasta 70 ipm en color y en blanco y negro
- Alimentador Automático Bilateral de 100 Hojas Opcional
- Impresión de 40 ppm (blanco y negro) y 36 ppm (color)

Consumibles y Suministros Fiables

- Tambor OPC de Canon Duradero
- Cartuchos de tóner fáciles de reemplazar
- Tóner S en color sin aceite



Opciones de Accesibilidad

- Kit de Operación por Voz
- Kit de Software para el Operador Remoto
- Manija de Accesibilidad del ADF
- Kit de Etiquetas Braille



Opciones Avanzadas de Acabado

- Tres tipos de finalizadores
- Engrapado en esquina y doble, engrapado doblado
 - Amplia capacidad de apilamiento
- Perforación
- Dos o tres orificios

Manejo Superior de Papel

- Capacidad de papel de hasta 5,000 hojas
- Bandeja del Alimentador Manual de 100 hojas; Bandeja de Alineación Opcional
- Pesos de materiales: hasta Index de 140 lb (256 g/m²)
- Tamaños de materiales: de hasta 12" x 18" (305 mm x 457 mm)

Finalizador X1



Finalizador W1



Finalizador Doblador W2



Unidad Perforadora AH1



Unidad de Alimentación por Casete Z2



Pedestal Sencillo E1



Alimentador por Volumen Y1





ALTA CALIDAD Y PRODUCTIVIDAD

Rendimiento impecable en el lugar de trabajo

PROCESAMIENTO DE IMAGEN DE NUEVA GENERACIÓN

La Serie Color imageRUNNER C4080 funciona con la nueva y evolutiva arquitectura del sistema imageCHIP de Canon. Esta tecnología no sólo permite copiar, imprimir, escanear, enviar y comunicarse por fax simultáneamente, sino que cambiará su opinión acerca del uso del color en su oficina.

LA DINÁMICA DE LAS FUNCIONES DIGITALES

Es fácil y efectivo agregar datos digitales a las copias y a las impresiones. Cree sellos de agua con fines específicos, elija sellos predefinidos, añada números de página y juegos de copias o sellos de fecha a cualquier copia o impresión, y controle el tamaño, la posición, los colores y la densidad. También puede incrustar sellos de agua seguros para que aparezcan al hacer copias, y así evitar divulgaciones no autorizadas de información confidencial.

Sello de Agua Seguro



Documento original con texto oculto y color de fondo



El texto oculto aparece en las copias que se realizan

DETALLES DE ACABADO PERFECTO

La Serie Color imageRUNNER C4080 ofrece opciones de acabado profesional que compaginan, engrapan, perforan o engrapan y doblan para crear documentos impresionantes de forma eficiente. Además, con la Corrección Automática de Desplazamiento de Márgenes, cada página de los folletos grandes que usted realice quedará perfectamente posicionada.

Finalizador Doblador W2



Arquitectura del Sistema imageCHIP



LOS TRABAJOS COMPLEJOS SE SIMPLIFICAN

La Serie Color imageRUNNER C4080 simplifica la producción de documentos complicados. Los usuarios pueden combinar diversos juegos de documentos en uno solo con la característica de Combinación de Bloques de Trabajo. Cada juego puede configurarse para que se ejecute con fijaciones exclusivas, tales como tipo de papel, acabado, color y más, y luego reproducirse o guardarse como un documento nuevo en un Buzón. Desde el escritorio, se pueden configurar páginas individuales de documentos o grupos de ellas con la nueva lengüeta “Exceptional Settings” (Fijaciones Excepcionales)* en el software controlador de impresión para controlar las fijaciones de salida, tales como el tipo de material, tamaño del papel, bandeja de entrada y opciones de acabado.

COLOR BRILLANTE PARA DOCUMENTOS COMERCIALES

Para los ambientes generales de oficina, la Serie Color imageRUNNER C4080 se hace cargo eficientemente de las tareas de impresión para las aplicaciones de Microsoft® Office. Es compatible con la tecnología UFR II (Ultra Fast Rendering) de Canon, PCL y XPS**, al igual que con una opción para la emulación de PostScript 3.

COPIADO MÁS RÁPIDO

Las operaciones de copiado se han simplificado considerablemente mediante la selección de dos interfaces de usuario. La pantalla de copiado estándar simplifica las operaciones para los usuarios inexpertos, mientras que el menú de Copiado Expreso les brinda a los usuarios expertos un acceso rápido a los diversos modos de copiado desde una sola pantalla.

Pantalla de Copiado Expreso



* Requiere el Kit de Impresión PS N2 opcional (o el Kit de Impresión PS/PCL N2 para el modelo C4080i de 230 V).
** Por favor sírvase verificar la disponibilidad con su Distribuidor Autorizado de Canon.



COMUNICACIÓN SUPERIOR

Realce su mundo digital con Color Universal Send

Con la tecnología Universal Send patentada por Canon, la Serie Color imageRUNNER C4080 le permite distribuir documentos escaneados hacia varios destinos de red, tales como direcciones de correo electrónico o de fax por Internet, buzones locales, fax, carpetas de red y sistemas de administración de documentos, mediante una sola operación sencilla. Envíe documentos rápida y fácilmente a direcciones de usuario en una Libreta de Direcciones local, busque usuarios en varios servidores LDAP en su red o ingrese manualmente un destino. Cuando se usan los modos de autenticación Acceso Único (SSO) o Acceso a Dispositivo Único (SDL), una nueva característica para ahorrar tiempo permite que usted se envíe documentos a sí mismo con un solo clic.

Color Universal Send le ofrece opciones poderosas para que usted tenga el control absoluto de la creación, la distribución y el archivo de sus documentos. Las Características Avanzadas de PDF para Universal Send (que vienen estándar en el modelo "i" de 120 V) ofrecen funciones adicionales, tales como los modos de Alta Compresión de PDF, Trazado y Alisamiento de PDF y PDF que Permite la Búsqueda.



Pantalla Principal de Envío

UNIVERSAL SEND



COMPARACIÓN DE TAMAÑO DE ARCHIVO

Original: Hoja Impresa en Tamaño Carta (Gráficos en Color con Texto)



PDF de Canon (Compacto)
Escaneo en Color a 300 ppp
Tamaño de Archivo: 150 KB

Formato de Archivo PDF
Escaneo en Color a 300 ppp
Tamaño de Archivo: 2 MB

Formato de Archivo PDF
Escaneo en B/N a 300 ppp
Tamaño de Archivo: 390 KB

Modo de Alta Compresión de PDF

TECNOLOGÍA DE ALTA COMPRESIÓN DE PDF

Para reducir los requisitos de ancho de banda de la red al enviar documentos en color, el Modo de Alta Compresión de PDF, patentado por Canon, puede disminuir considerablemente el tamaño de los archivos PDF. Además, con la característica de Trazado y Alisamiento de PDF exclusiva de Canon, es posible convertir en contornos el texto de archivos PDF, para así obtener bordes más definidos y mayor legibilidad. También es posible manipular los datos de contornos en Adobe Illustrator®, y así crear elementos para otros documentos.

Trazado y Alisamiento de PDF



CREACIÓN DE DOCUMENTOS PDF QUE PERMITEN LA BÚSQUEDA

Después de escanear para crear documentos PDF, el texto se incrusta en el archivo para poder extraerlo o para realizar búsquedas por palabras clave, mediante la característica de PDF que Permite la Búsqueda. Esto le permite escanear y convertir fácilmente los documentos escaneados hacia su flujo de trabajo electrónico.



CAPACIDAD DE FAX DE ALTO VOLUMEN

La Serie Color imageRUNNER C4080 es compatible con la opción para agregar un módulo de fax Super G3 de una línea o multilínea, y así ampliar aún más la capacidad de la función Color Universal Send. También es posible dirigir automáticamente los facsímiles entrantes hacia otros dispositivos, destinos o usuarios con la característica de Reenvío de Trabajos, para administrar óptimamente los flujos de trabajo.

COLABORACIÓN AVANZADA DE GRUPOS DE TRABAJO

La Serie Color imageRUNNER C4080 incluye Buzones internos para almacenar documentos y para aplicaciones de impresión según demanda. Los documentos pueden combinarse e imprimirse como un solo trabajo o enviarse a varios destinos en una diversidad de formatos. Para aquellos archivos que sean muy grandes para enviarse por correo electrónico o que requieran una extensa lista de distribución, con la característica de Envío de URL es posible enviar un vínculo por correo electrónico para informarles a los destinatarios que pueden ver previamente el archivo de manera remota mediante una PC y, si es necesario, imprimirlo desde el dispositivo.

INTEGRACIÓN CON EL ESCRITORIO

La Serie Color imageRUNNER C4080 está diseñada para trabajar de forma integral con la Versión 4 de imageWARE™ Document Manager Personal de Canon, como una solución de documentos completa e integral. Usted puede capturar, archivar, recuperar y manipular documentos en los Buzones de los dispositivos imageRUNNER, directamente desde su computadora de escritorio, para así integrar completamente su espacio de trabajo con el dispositivo.



Versión 4 de imageWARE Document Manager Personal

CON ACCESO A INTERNET

Maximice el poder de la Web

La Serie Color imageRUNNER C4080 brinda más formas que antes de compartir información con el mundo que se encuentra más allá de su oficina.

NAVEGACIÓN E IMPRESIÓN POR WEB

Con la primera opción de Software de Acceso a Web de la industria, usted puede navegar por sitios de Internet o intranet corporativas directamente desde el panel táctil en color del dispositivo. La función de Acceso a Web le permite imprimir páginas Web o archivos PDF desde la Internet o desde su red, aunque no tenga acceso a ninguna computadora.*

COLABORACIÓN EN DOCUMENTOS, BASADA EN WEB

Color Universal Send es compatible con el protocolo de Autoría y Versiones Distribuidas Basadas en Web (WebDAV), lo que permite enviar documentos por Internet de forma segura hacia un dispositivo compartido de almacenamiento. Colabore en documentos con otras personas, ya sea que estén en la oficina, de viaje o en sus hogares, para lograr mayor productividad.



Software de Acceso a Web

* Cuando está configurado en el modelo "Base", requiere el Kit de Impresión UFR II/PCL N2 para imprimir páginas Web; requiere el Kit de Impresión PS N2 en los modelos "Base" e "i" (Kit de Impresión PS/PCI N2 para el modelo C4080i de 230 V) para imprimir archivos PDF.



PODEROSO PROCESAMIENTO DE IMAGEN

Productividad flexible de color para su oficina

Canon brinda opciones flexibles de hardware controlador de impresión, desarrolladas para el modelo “Base” Color imageRUNNER C4080. Los hardware controladores ColorPASS-GX100 e imagePASS-H1 aumentan la productividad y la calidad del color para los ambientes de color profesionales y corporativos.

Hardware Controlador imagePASS-H1

El imagePASS-H1 es un hardware controlador integrado de alto rendimiento, diseñado para manejar entornos de múltiples usuarios donde se use mucho el color. Con un procesador dedicado Intel® Celeron® M de 1.5 GHz, el imagePASS-H1 ofrece una concordancia de color mejorada, compatibilidad con Adobe Postscript 3 genuino y emulación de PCL.



imagePASS-H1



Utilitarios de EFI

Hardware Controlador ColorPASS-GX100

El ColorPASS-GX100 es un poderoso servidor externo diseñado para aquellos usuarios y entornos de producción que manejen muchos gráficos. El hardware controlador ColorPASS-GX100, impulsado por un procesador Intel Pentium® 4 de 3.2 GHz, puede satisfacer las exigencias del procesamiento de imágenes en color y de alto volumen.

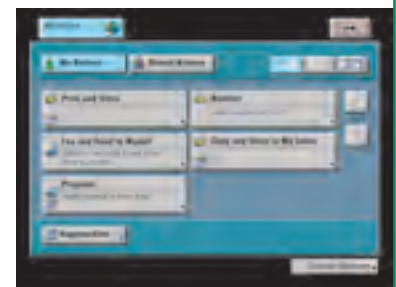
CAPACIDAD DE EXPANSIÓN

Soluciones que evolucionan con su negocio

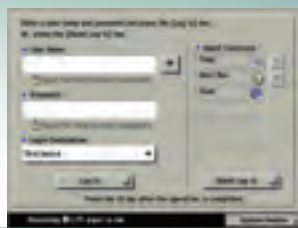
A medida que su negocio crece, la Serie Color imageRUNNER C4080 continuará brindando valor con características y opciones diseñadas para ampliar sus capacidades.

EFICACIA EN LA OPERACIÓN

Realice tareas complejas de manera sencilla y ayude a reducir los errores en la operación mediante la nueva opción Workflow Composer. Workflow Composer le permite al usuario configurar un botón para realizar múltiples acciones, tales como el copiado, el envío y el almacenamiento en el dispositivo en un solo paso. Para mayor conveniencia, los botones de flujo de trabajo se pueden crear y editar desde el escritorio.



Pantalla de Workflow Composer



Pantalla del Sistema de Administración de Acceso

FÁCIL DE USAR

Sencillez para los usuarios

La Serie Color imageRUNNER C4080 les facilita las operaciones a los usuarios por medio del panel táctil legible y a todo color, los menús interactivos de ayuda, la documentación y guías de instrucciones intuitivas, y las funciones de operación remota. Se logra una administración racionalizada por medio de características poderosas de acceso y privilegios para los usuarios, y de administración de dispositivos.

HERRAMIENTAS DE ASISTENCIA PARA LOS USUARIOS

No importa si usted es un usuario principiante o experto, es fácil navegar por la Serie Color imageRUNNER C4080. Una Guía de Operación Fácil ofrece instrucciones paso a paso para operar las funciones principales del dispositivo. Además, la tecla [Help] (Ayuda) en el teclado del dispositivo brinda instrucciones y explicaciones de la operación. También hay disponibles guías de instrucciones para el usuario en formato de Macromedia® Flash®, las cuales pueden distribuirse mediante su red o la intranet corporativa, para lograr una implementación sin problemas.

RUI (INTERFAZ REMOTA DE USUARIO)

Es posible tener acceso a la Serie Color imageRUNNER C4080 mediante un navegador de Web, desde cualquier computadora en la red. El utilitario RUI brinda la capacidad de revisar el estado del dispositivo, vigilar el progreso de los trabajos en curso, supervisar los niveles de papel y de tóner, administrar el Buzón y editar la Libreta de Direcciones. En vez de manuales voluminosos, la documentación para el dispositivo está en CD e incluye herramientas de búsqueda para encontrar respuestas rápida y fácilmente.

Panel de Control



...y para los administradores

ADMINISTRACIÓN FLEXIBLE DE USUARIOS

Los administradores cuentan con una selección de métodos para controlar el acceso y los privilegios a los dispositivos de la Serie Color imageRUNNER C4080. Los métodos de autenticación incluyen el Acceso Único (SSO) por medio de cuentas de red, el Acceso a Dispositivo Único (SDL) y el Modo de ID de Departamento con el sistema opcional de Tarjeta de Control/Lector de Tarjetas. Mediante el Sistema de Administración de Acceso, los administradores poseen gran control de acceso a la Serie Color imageRUNNER C4080 y a sus funciones para mayor seguridad y control de costos tanto a nivel de usuario como a nivel de grupo.

ADMINISTRACIÓN TOTAL DE DISPOSITIVOS

imageWARE Enterprise Management Console (EMC) de Canon es un utilitario basado en Web que facilita la administración centralizada de dispositivos conectados en red. Este utilitario está diseñado con base en una estructura extensible y permite administrar las fijaciones de los dispositivos de forma remota, descubrir dispositivos nuevos mediante tareas automatizadas y enviar avisos de error de los dispositivos por correo electrónico. Los administradores también pueden reproducir fácilmente fijaciones y Libretas de Direcciones en muchos dispositivos, mediante la Función de Envío de Información de Dispositivo (DIDF), así como también enviar software controlador de impresión hacia computadoras de escritorio tipo PC, para lograr una rápida implementación.



Guía de Operación Fácil y CD de instrucciones

Tecla "Help" (Ayuda)



imageWARE Enterprise Management Console



SEGURIDAD Y ACCESIBILIDAD

SEGURIDAD DEL DISPOSITIVO Y DE LOS DATOS

La Serie Color imageRUNNER C4080 incluye características para ayudarle a protegerse contra el acceso no autorizado al dispositivo y a sus datos. Además de la autenticación a nivel de usuario, también puede restringir el acceso a la red. También es compatible con IPv6 para la administración mejorada de la infraestructura de la red. Para proteger sus datos almacenados, escaneados e impresos, la opción de Borrado de Datos de la HDD elimina permanentemente los archivos borrados sobrescribiéndolos hasta tres veces. La opción de Encriptación de Datos de la HDD brinda seguridad adicional mediante la encriptación de datos antes de que se escriban en la unidad de disco duro y ha obtenido la certificación de Criterios Comunes (CC).



PDF con Firma Digital



Kit de Operación por Voz



Pantalla de Impresión Segura Encriptada

Seguridad de los Documentos
 Impresión Segura Encriptada
 Sello de Agua/Sello de Agua Seguro
 Numeración de Juegos de Copias
 PDF Encriptado
 PDF con Firma Digital
 Reenvío de Facsímiles
 Confirmación de Destino de Fax

Seguridad del Servidor de Correos
 Autenticación POP antes que SMTP
 Autenticación SMTP

Seguridad de la Red
 Filtro de Direcciones MAC
 Filtro de Direcciones IP
 Encriptación SSL
 Activación/Desactivación de Aplicaciones de Red
 Bloqueo USB
 Restricción de Destinos



Seguridad de la HDD
 Borrado de Datos de la HDD
 Encriptación de Datos de la HDD
 Formateo de la HDD
 Protección de Buzones por Contraseña
 Ocultar Bitácoras de Trabajos

Seguridad de Acceso al Dispositivo
 ID de Departamento (hasta 1000 ID)
 Autenticación de Usuario (SDL/SSO)
 Sistema de Administración de Acceso
 Sistema de Lector de Tarjetas/Tarjeta de Control
 Autenticación por Tarjeta Inteligente

Administración de Dispositivos
 DIDF (Función de Envío de Información del Dispositivo)
 Unidad de Activación por Llave

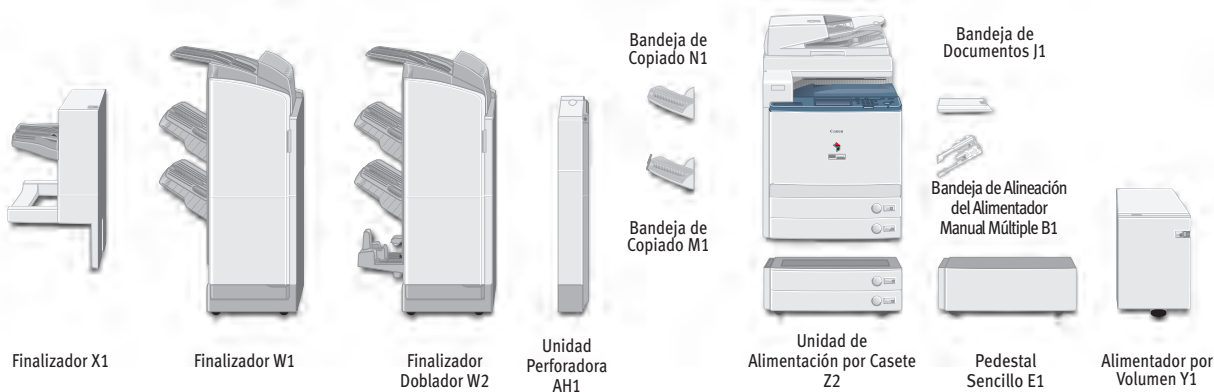
Información General de Administración y Seguridad de los Dispositivos

SEGURIDAD DE LOS DOCUMENTOS

La opción de Juego de Características de Seguridad de PDF de Universal Send evita la usurpación de identidad o la interceptación de sus documentos. El modo de Firma Digital del Dispositivo y el modo opcional de Firma Digital del Usuario permiten verificar el origen de un documento. También puede proteger sus documentos con contraseñas mediante la característica de PDF Encriptado e imprimirlos de forma segura a través de la red con la característica de Impresión Segura Encriptada.

ACCESIBILIDAD

Canon brinda soluciones que van más allá con el propósito de garantizar el acceso de cada usuario autorizado de los dispositivos de la Serie Color imageRUNNER C4080. El dispositivo se puede controlar con comandos de voz mediante el Kit de Operación por Voz. Siendo el primer lanzamiento de Canon en su tipo en el mercado estadounidense, el kit brinda síntesis y reconocimiento de voz para personas invidentes, con una visión deficiente o con discapacidades de movilidad/destreza.



Finalizador X1

Finalizador W1

Finalizador Doblador W2

Unidad Perforadora AH1

Bandeja de Copiado M1

Unidad de Alimentación por Casete Z2

Pedestal Sencillo E1

Alimentador por Volumen Y1

UNIDAD PRINCIPAL

Tipo:	Sistema Multifuncional Digital de Procesamiento de Imagen en Color
Método de Copiado:	Transferencia Electrostática Seca Láser
Sistema de Revelado:	Sistema de Revelado de Componente Dual Seco
Memoria:	1 GB de RAM estándar 1.5 GB de RAM, como máximo
Unidad de Disco Duro:	80 GB
Conexiones de Interfaz de Red:	10/100Base-TX (RJ-45)
Otras Interfaces:	USB 2.0 (Dispositivo), USB 2.0 (Máquina Principal)
Tiempo de Entrega de la Primera Copia:	9.6 segundos (Color) 6.7 segundos (B/N)
Tiempo de Calentamiento:	4 minutos y 30 segundos después de haberse activado la energía
Velocidad de Copiado/Impresión (B/N, Color):	Hasta 40/36 ppm (Carta/A4)
Resolución de Escaneo:	600 ppp x 600 ppp
Resolución de Copiado:	600 ppp x 600 ppp
Resolución del Mecanismo:	1200 ppp x 1200 ppp
Medios Tonos:	256 Gradaciones (Tono Continuo)
Fuentes de Papel Estándar:	Dos Casetes de Papel de 550 Hojas Alimentador Manual Múltiple de 100 Hojas
Opcional:	Dos Casetes de Papel de 550 Hojas Alimentador por Volumen de 2,700 Hojas
Tamaños de Papel Gavetas:	12" x 18", 11" x 17"/A3, Legal/B4, Carta/A4, Carta-R/A4R, Mediacarta-R, Executive
Alimentador Manual:	12" x 18", 11" x 17"/A3, Legal/B4, Carta/A4, Carta-R/A4R, Mediacarta-R/A5R, Executive, 12-5/8" x 17-11/16", Tamaño irregular (de 3-15/16" x 5-7/8" a 12-7/8" x 18") y Sobres
Peso Aceptable de Papel Gavetas:	De Bond de 17 lb a Index de 110 lb (De 64 g/m ² a 209 g/m ²)
Alimentador Manual:	De Bond de 17 lb a Index de 140 lb (de 64 g/m ² a 256 g/m ²)
Duplexado:	Duplexado Automático Estándar Sin Bandeja (de Executive a 12" x 18")
Lector de Imagen:	Lector de Imagen en Color F1 (Opcional)
Originales Aceptables:	Hojas, Libros, Objetos Tridimensionales (hasta 4.4 lb/2 kg)
Tamaño Máximo del Original:	11" x 17"/A3
Método de Alimentación de Documentos:	Alimentador Automático de Documentos Bilaterales (Opcional)
Originales Aceptables:	De Mediacarta/A5 a 11" x 17"/A3
Capacidad de Papel:	100 Hojas
Peso de papel aceptable de los Originales:	Unilateral Bond de 11 a 32 lb (de 42 a 128 g/m ²) Bilateral Bond de 13 a 32 lb (de 50 a 128 g/m ²)
Velocidad de Escaneo:	70 ipm (300 ppp) 51 ipm (600 ppp)
Dimensiones (AL x An. x Pr.):	35" x 24-3/8" x 33-1/2"
Peso:	Alrededor de 295 lb (134 kg)
Consumo de Energía:	1,665 W

Tóner (Rendimiento Estimado):	Negro: 26,000 Imágenes a una Cobertura del 5% Color: 30,000 Imágenes a una Cobertura del 5%
Características de Copiado	
Varias Copias:	De 1 a 999
Reservación Máxima de Copiado:	10 Trabajos
Modo de Color:	Color Automático, A Todo Color, Negro, Un Color, Dos Colores
Exposición de Copiado:	Automático o Manual (9 Niveles)
Reducción o Ampliación	
Reducción Prefijada:	25%, 50%, 64%, 73%, 78%
Ampliación Prefijada:	121%, 129%, 200%, 400%
Modo Zoom:	De 25% a 400% (en incrementos de 1%)
Características de Buzón	
Cantidad Máxima de Buzones Aceptados:	100 Buzones de Entrada de Usuario, 1 Buzón de Entrada de Recepción en Memoria, 50 Buzones de Entrada de Fax Confidencial
Característica de Escaneo	
Escaneo TWAIN en Red:	Estándar
Utilitario de Escaneo en Red:	Color Network ScanGear
Característica de Color Universal Send (Estándar/Opcional para el modelo base de 230 V)	
Modo de Color:	Selección Automática de Color (A Todo Color/Escala de Grises) Selección Automática de Color (A Todo Color, B/N) A Todo Color, Escala de Grises, B/N
Capacidad de la Libreta de Direcciones:	1,800 Destinos Máx. (Incluye 200 Botones de Un Toque) 5 Servidores LDAP Máx.
Métodos de Envío:	Correo Electrónico, I-Fax, SMB, Servidor de Archivos (FTP, IPX, WebDAV), Buzón de Entrada de Usuario, Fax Super G3 (Opcional)
Protocolo de Comunicación	
Archivar:	FTP (TCP/IP), SMB (TCP/IP), NCP (IPX), WebDAV
Correo Electrónico/I-Fax:	SMTP, POP3, I-Fax (Simple, Completo)
Formato de Datos	
Archivo, Correo Electrónico:	TIFF, JPEG, PDF, PDF (Compacto), * PDF (Trazado y Alisamiento)*, PDF (OCR), * PDF Encriptado, ** PDF con Firma Digital (Dispositivo,** Usuario***)
I-Fax:	B/N: TIFF (MH, MR, MMR) Color: TIFF (Perfil C)

ACCESORIOS OPCIONALES

Tarjeta de Fax Super G3 V2/Tarjeta de Fax Super G3 Multilínea H2	
Línea Aplicable:	Red Telefónica Pública Conmutada (PSTN)
Líneas de Conexión:	Una Línea (Tarjeta de Fax Super G3 V2), Dos Líneas (Tarjeta de Fax Multilínea Super G3 H2)
Tamaño de Envío/del Original:	De Mediacarta/A5 a 11" x 17"/A3
Tamaño de Registro/Impresión:	De Mediacarta/A5 a 11" x 17"/A3
Kit de Impresión UFR II/PCL en Color N2 (Estándar para la C4080i de 120 V)	
CPU:	Procesador Dual Personalizado de Canon (Compartido)
Memoria:	1 GB de RAM (Est.), 1.5 GB de RAM (Máx.) (Compartida)
Unidad de Disco Duro	80 GB (Compartida)

PDL Compatibles:	UFR II/PCL 5c/PCL 6
PDL Opcionales Compatibles:	Emulación de PostScript 3 (Kit de Impresión PS N1*)
Software Controlador de Impresión	
UFR II:	Windows® (Windows 2000/XP/Server 2003, Windows Vista™) Citrix MetaFrame Macintosh® (OS 10.2.8 o posterior)
PCL 5c:	Windows (Windows 98/Me/2000/XP/Server 2003, Windows Vista) Citrix MetaFrame
PCL 6:	Windows (Windows 98/Me/2000/XP/Server 2003, Windows Vista) Citrix MetaFrame
XPS:**	Windows Vista
PS3 (Opcional):	Windows (Windows 98/Me/2000/XP/Server 2003, Windows Vista) Citrix MetaFrame Macintosh (OS 10.2.8 o posterior)
imagePASS-H1	
Dispositivo Conectable:	Color imageRUNNER C4080
CPU:	Celeron® de 1.5 GHz
Sistema:	System 8e
Memoria:	256 MB (Estándar), 512 MB (Máx.)
Unidad de Disco Duro:	80 GB
Interfaces (de LAN):	10/100/1000Base-T (RJ-45)
PDL Compatibles:	Adobe® Postscript® 3, PCL 5c
Software Utilitario:	Remote Scan 5.3 Command WorkStation para Windows Command WorkStation para Mac
Opciones:	256 MB de RAM, Secure Erase v1.0, Hot Folders v2.0, Impose v2.6
ColorPASS-GX100	
Dispositivo Conectable:	Color imageRUNNER C4080
CPU:	Intel® Pentium® 4, 3.2 GHz
Sistema:	System 8
Memoria:	1 GB (Estándar), 2 GB (Máx.)
Unidad de Disco Duro:	160 GB
DVD-ROM:	Estándar
Interfaces (de LAN):	10/100/1000Base-T (RJ-45)
PDL Compatibles:	Adobe PostScript 3
Opciones:	1 GB de RAM, GA Package, GA Premium, Production Package, Impose v2.6, Kit ACI, HDD Extraíble
Unidad de Alimentación por Casete Z2	
Tamaño de Papel:	12" x 18", 11" x 17"/A3, Legal/B4, Carta/A4, Carta-R/A4R, Mediacarta-R/A5R, Executive
Capacidad de las Gavetas de Papel:	550 Hojas x 2 Casetes [Bond de 20 lb (80 g/m ²)]
Dimensiones (AL x An. x Pr.):	12-1/4" x 24-3/8" x 27-3/4"
Alimentador por Volumen Y1	
Tamaño de Papel:	Carta/A4
Capacidad del Alimentador por Volumen:	2,700 Hojas (Bond de 20 lb 80 g/m ²)
Dimensiones (AL x An. x Pr.):	17" x 12-3/4" x 23-1/4"

Finalizador X1

Cantidad de Bandejas:	1 Bandeja
Tamaño de Papel	
Estándar:	12" x 18", 11" x 17"/A3, Legal/B4, Carta/A4, Carta-R/A4R, Mediacarta-R/A5R, Executive
Tamaño No Estándar:	(De 3-15/16" x 5-7/8" a 12-7/8" x 18")
Peso:	De Bond de 17 lb a Index de 140 lb (de 64 g/m ² a 256 g/m ²)
Capacidad de Papel por Bandeja:	1,000 Hojas (Carta/A4, Mediacarta R/A5R, Executive) 500 Hojas (12" x 18", 11" x 17"/A3, Legal/B4, Carta-R/A4R)
Capacidad de Papel del Modo de Engrapado:	1,000 Hojas/30 Juegos (Carta/A4, Executive) 500 Hojas/30 Juegos (11" x 17"/A3, Legal/B4, Carta-R/A4R)
Capacidad Máxima de Engrapado	
Carta/A4, Executive:	50 Hojas (Bond de 17 lb a 20 lb) (de 64 g/m ² a 80 g/m ²) 30 Hojas (Bond de 20 lb a 28 lb) (de 80 g/m ² a 105 g/m ²) 2 Hojas (Bond de 28 lb a Index de 140 lb) (de 105 g/m ² a 256 g/m ²)
11" x 17"/A3, Legal/B4, Carta-R/A4R:	30 Hojas (Bond de 17 lb a 20 lb) (de 64 g/m ² a 80 g/m ²) 20 Hojas (Bond de 20 lb a 28 lb) (de 80 g/m ² a 105 g/m ²) 2 Hojas (Bond de 28 lb a Index de 140 lb) (de 105 g/m ² a 256 g/m ²)
Modo de Engrapado:	Esquina (11" x 17"/A3, Legal/B4, Carta/A4, Carta-R/A4R, Executive)
Dimensiones (Al. x An. x Pr.):	28-5/8" x 16-1/4" x 24"

Finalizador W1/Finalizador Doblador W2

Cantidad de Bandejas:	3 Bandejas
Tamaño de Papel	
Estándar:	12" x 18", 11" x 17"/A3, Legal/B4, Carta/A4, Carta-R/A4R, Mediacarta-R/A5R, Executive
Tamaño No Estándar:	(De 3-15/16" x 5-7/8" a 12-7/8" x 18")
Peso de Papel:	De Bond de 17 lb a Index de 140 lb (De 64 g/m ² a 256 g/m ²)
Capacidad de Papel por Bandeja	
Bandeja Sin Compaginación:	250 Hojas (Carta/A4, Mediacarta-R/A5R, Executive) 125 Hojas (12" x 18", 11" x 17"/A3, Legal/B4, Carta-R/A4R)
Bandeja Superior:	1,300 Hojas (Carta/A4, Mediacarta-R/A5R, Executive) 650 Hojas (12" x 18", 11" x 17"/A3, Legal/B4, Carta-R/A4R)

Bandeja Inferior:	2,450 Hojas (Carta/A4) 1,700 Hojas (Mediacarta-R/A5R, Executive) 650 Hojas (12" x 18", 11" x 17"/A3, Legal/B4, Carta-R/A4R)
Capacidad de Papel en el Modo de Engrapado	
Bandeja Superior/Inferior:	1,300 Hojas/100 Juegos (Carta/A4, Executive) 650 Hojas/50 Juegos (11" x 17"/A3, Legal/B4, Carta-R/A4R, Engrapado con diferentes tamaños de papel)
Capacidad Máxima de Engrapado	
Carta/A4, Executive:	50 Hojas (Bond de 17 lb a 20 lb) (de 64 g/m ² a 80 g/m ²) 30 Hojas (Bond de 20 lb a 28 lb) (de 80 g/m ² a 105 g/m ²) 2 Hojas (Bond de 28 lb a Index de 140 lb) (de 105 g/m ² a 256 g/m ²)
11" x 17"/A3, Legal/B4, Carta-R/A4R:	30 Hojas (Bond de 17 lb a 20 lb) (de 64 g/m ² a 80 g/m ²) 20 Hojas (Bond de 20 lb a 28 lb) (de 80 g/m ² a 105 g/m ²) 2 Hojas (Bond de 28 lb a Index de 140 lb) (de 105 g/m ² a 256 g/m ²)
Modo de Engrapado:	Esquina (11" x 17"/A3, Legal/B4, Carta/A4, Carta-R/A4R, Executive) Doble (11" x 17"/A3, Legal/B4, Carta/A4, Carta-R/A4R, Executive)
Engrapado Doblado †	
Tamaños Aceptables de Papel:	12" x 18", 11" x 17"/A3, Legal/B4, Carta-R/A4R
Capacidad de Engrapado Doblado:	15 Hojas (Bond de 17 lb a 20 lb) (de 64 g/m ² a 80 g/m ²) 10 Hojas (Bond de 20 lb a 28 lb) (de 80 g/m ² a 105 g/m ²)
Capacidad de la Bandeja:	25 Juegos (de 1 a 5 Hojas) 15 Juegos (de 6 a 10 Hojas) 10 Juegos (de 11 a 15 Hojas)
Doblado:	Doblado en V
Dimensiones (Al. x An. x Pr.):	46-1/4" x 26-3/4" x 25-7/8"
Unidad Perforadora AH1 †	
Tamaño de Papel:	11" x 17"/A3, Legal/B4, Carta/A4, Carta-R/A4R
Peso Máximo de Papel:	De Bond de 17 lb a Index de 140 lb (De 64 g/m ² a 256 g/m ²)
Tipo de Perforación:	3 Orificios (Carta/A4, 11" x 17"/A3) 2 Orificios (Legal/B4, Carta-R/A4R)
Capacidad de la Bandeja de Desperdicios de Perforación:	Cuando se hayan perforado 3,000 hojas de papel, aproximadamente
Dimensiones (Al. x An. x Pr.):	32-3/4" x 4-1/4" x 24-1/2"

Otros Accesorios Opcionales

- Software de Impresión Segura Encriptada C1***
- Kit de Impresión de Código de Barras A1***
- Software de Acceso a Web E1*
- Juego de Características Avanzadas de PDF para Universal Send A1**
- Juego de Características de Seguridad de PDF para Universal Send A1**
- Kit de Firma Digital del Usuario para PDF A1
- Sello de Agua Seguro A1*
- Tarjeta de Fax Super G3 V2
- Tarjeta de Fax Super G3 Multilínea H2
- RAM de Expansión de 512 MB para la imageRUNNER C1
- Kit de Encriptación en la HDD B1
- Kit de Borrado de Datos de la HDD A1
- Kit de Guía por Voz A2*
- Kit de Operación por Voz A1*
- Kit de Software para el Operador Remoto A2
- Pedestal Sencillo E1
- Bandeja de Documentos J1
- Bandeja de Copiado N1
- Bandeja de Alineación del Alimentador Manual Múltiple B1
- Lector de Tarjeta D1
- Unidad de Activación por Llave A2
- Kit de Etiquetas Braille A1
- Manija de Accesibilidad para el ADF A1
- Unidad de Sello A1
- eCopy Suite
- imageWARE™ Suite
- Kit del Sistema de Administración de Acceso A1
- Workflow Composer-B1

Notas a pie de página:

- * Cuando se configura en la C4080 (y en la C4080i de 230 V), se requiere el Juego de Características Avanzadas de PDF para Universal Send A1
- ** Cuando se configura en la C4080 (y en la C4080i de 230 V), se requiere el Juego de Características de Seguridad de PDF para Universal Send A1
- *** Requiere el Kit de Firma Digital del Usuario A1
- * Requiere la RAM de Expansión de 512 MB para iR C1
- ** Verifique la disponibilidad con su Distribuidor Autorizado Canon.
- † Disponible solo con el Finalizador Doblador W2
- ** La Unidad Perforadora AH1 solo puede instalarse con el Finalizador W1 o con el Finalizador Doblador W2.
- *** Requiere el Kit de Impresión UFR II/PCL N2
- * Cuando se configura en la C4080, se requiere el Kit de Impresión UFR II/PCL N2 para imprimir páginas Web; se requiere el Kit de Impresión PS N1 en la C4080i/C4080i de 120 V para imprimir archivos PDF
- ** Estándar en (Kit de Impresión PS/PCL N2 en el modelo C4080i de 230 V) la C4080i
- * El Kit de Guía por Voz y el Kit de Operación por Voz no pueden estar instalados al mismo tiempo.

Canon
image*ANYWARE*

www.canonlatinamerica.com

Canon Latin America, Inc.
703 Waterford Way
Suite 400
Miami, FL 33126

Microsoft, Windows y Windows NT son marcas registradas. Windows Vista es una marca registrada de Microsoft Corporation en los Estados Unidos y en otros países. Macintosh es una marca de fábrica de Apple Computer, Inc. Adobe, Acrobat y PostScript son marcas registradas de Adobe Systems Incorporated en los Estados Unidos o en otros países. Intel, Celeron y Pentium son marcas registradas de Intel Corporation. CANON, IMAGERUNNER y MEAP son marcas registradas de Canon Inc. en los Estados Unidos y también pueden ser marcas registradas o marcas de fábrica en otros países. IMAGEWARE es una marca registrada de Canon U.S.A., Inc. en los Estados Unidos y es una marca de fábrica de Canon Inc. en ciertos países. IMAGEANYWARE es una marca de fábrica de Canon. Todos los nombres de productos y otras marcas a los que se hace referencia son marcas de fábrica de sus respectivos propietarios. Las especificaciones y la disponibilidad están sujetas a cambios sin previo aviso. ©2007 Canon Latin America, Inc. Todos los derechos reservados.

Las leyes federales prohíben la reproducción de ciertos documentos. Quienes infrinjan la ley pueden ser sometidos a sanciones. Le recomendamos que consulte con su propio asesor jurídico. Canon U.S.A., Inc. y Canon Canada, Inc. tienen la intención de cooperar con las agencias encargadas de hacer cumplir la ley en referencia a reclamaciones que surjan debido a reproducciones no autorizadas.

