

# Canon



## SOLUCIONES PARA GRUPOS DE TRABAJO



 **imageRUNNER®**  
1023 SERIES

## SOLUCIONES PARA GRUPOS DE TRABAJO

### REDEFINICIÓN DE LA EFICIENCIA DE LOS GRUPOS DE TRABAJO

Tecnología multifuncional avanzada diseñada con los negocios pequeños y grupos de trabajo en mente.



 **imageRUNNER®**  
1 0 2 3 SERIES

Solo porque sus necesidades son pequeñas en escala no significa que sus soluciones de tecnología deben ser limitadas. De hecho, probablemente usted depende más de sus herramientas de oficina que las compañías con recursos ilimitados. Cuando la comunicación es el elemento vital de su negocio, usted necesita un desempeño confiable en todo momento.

Presentamos tres nuevas opciones para los grupos de trabajo y negocios pequeños con mucho trabajo, al igual que el suyo: la Serie imageRUNNER 1023 de Canon. Ya sea que usted actualice su tecnología vieja y de menor velocidad o que consolide varias partes de un equipo para ahorrar espacio y disminuir los costos, estas soluciones compactas pondrán a su alcance un asequible copiado digital de alta calidad, una rápida impresión láser, un conveniente escaneo en color y poderosas capacidades de distribución de documentos.

Lo mejor de todo, cada sistema es de Canon, de forma que usted puede estar seguro que recibirá un desempeño óptimo y un respaldo fiable cada día de trabajo.

*Nota: Algunas características sólo están disponibles en ciertos modelos. Comuníquese con su Distribuidor Autorizado local de Canon para obtener más información.*

## DESEMPEÑO DURABLE CON CAPACIDADES DE ALTO VOLUMEN

Un nuevo nivel de excelencia para que su empresa opere eficiente y efectivamente

### PRODUZCA IMPRESIONES Y COPIAS DE ALTA CALIDAD

La Serie imageRUNNER 1023 copia e imprime a velocidades de hasta 23 páginas por minuto (carta). Además, con la elogiada calidad de imagen de Canon y con una resolución de impresión mejorada de 1200 x 600 ppp, usted obtiene documentos detallados, con apariencia nítida. Con el duplexado automático estándar, usted puede ahorrar tiempo y reducir los costos de papel al producir un salida bilateral sin intervención manual. Diseñada para aumentar la eficiencia en cada tarea, usted puede utilizar el vidrio de originales de tamaño legal para escanear originales de una página o puede hacer uso del Alimentador Automático de Documentos Bilaterales de 50 hojas (solo en los modelos imageRUNNER 1023iF/1023N) para una rápida manipulación de originales de varias páginas.

Para obtener una productividad ininterrumpida, la Serie imageRUNNER 1023 viene estándar con un casete de papel de 500 hojas, ajustable por el usuario, con capacidad para papel hasta tamaño legal y un Alimentador Manual Múltiple de 100 hojas que es ideal para el manejo de diversos tipos de materiales para proyectos especiales. Los grupos de trabajo con gran cantidad de trabajo apreciarán la capacidad de agregar un casete de papel adicional de 500 hojas para aumentar la capacidad total de papel en línea a 1,100 hojas. Una bandeja de salida completamente integrada ayuda a ahorrar espacio y apila la salida ordenadamente para una rápida distribución.



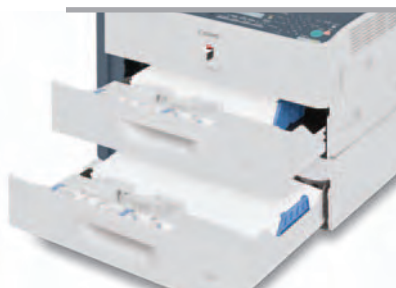
Panel de Control Fácil de Usar

Usted puede acceder directamente a un conjunto de características de manipulación de imágenes y de documentos a través del panel de control de fácil uso del sistema o mediante los utilitarios o software controladores, de diseño intuitivo, del dispositivo desde un escritorio. Para las aplicaciones de impresión, Canon proporciona su innovadora tecnología de impresión Ultra Fast Rendering (UFR II LT) como estándar para un rápido procesamiento de documentos. Además, existe compatibilidad opcional con los lenguajes populares PCL 5e/6 de descripción de página.

La conectividad “plug and play” (enchufar y usar) se proporciona a través de una interfaz USB 2.0 high-speed estándar para un desempeño óptimo. Lo mejor de todo, cada dispositivo se puede conectar en red completamente de forma que usted puede ampliar las capacidades del sistema hacia múltiples usuarios. (Esto es opcional para el modelo imageRUNNER 1023 de Canon).



Bandeja de Salida Integrada



Suministro de Papel Expansible



Alimentador Automático de Documentos Bilaterales

## CAMBIE LA FORMA EN QUE SU GRUPO DE TRABAJO SE COMUNICA

### Herramientas innovadoras para el uso compartido de información con el toque de un botón

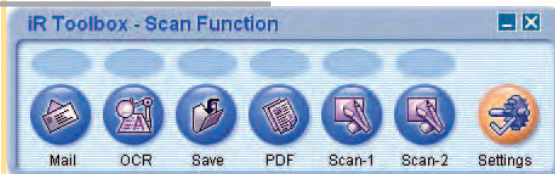
#### REDUZCA LA DISTANCIA ENTRE EL PAPEL Y LAS PERSONAS

Cada modelo en la Serie imageRUNNER 1023 faculta a los usuarios de los grupos de trabajo para alcanzar nuevos niveles de productividad mediante el escaneo incorporado, a todo color, para capturar y convertir rápidamente información e imágenes en papel importantes en formato electrónico para su almacenamiento, edición o integración en los flujos de trabajo existentes. Gracias a los software controladores del dispositivo, proporcionados por Canon, el proceso de escaneo es sencillo y se completa fácil y directamente desde el escritorio.

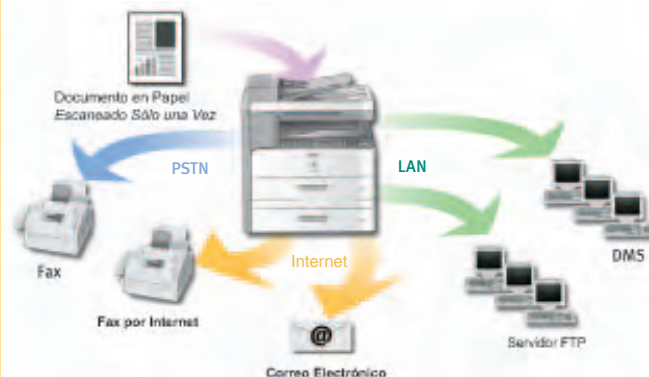
Agilice las comunicaciones de su empresa con el paquete poderoso de capacidades de distribución de documentos en color, proporcionado como estándar en el dispositivo imageRUNNER 1023iF. Escanee y envíe documentos a direcciones de correo electrónico individuales o de grupo, a una carpeta de archivo en una red o escritorio, o como un I-fax a través de la Internet: todo en un solo paso para ahorrar tiempo. Reduzca las cargas administrativas al enviar documentos hacia múltiples destinos instantáneamente en formatos de archivos populares. Además, con el innovador modo de Compresión Alta de PDF, usted puede minimizar los tamaños de archivo y reducir los atascos por tráfico en la red asociados comúnmente con las imágenes en color.

Si su empresa envía y recibe documentos vía fax, entonces usted puede aprovechar la tecnología de fax Super G3 estándar en el modelo imageRUNNER 1023iF, para una rápida velocidad de transmisión. Acceda a las teclas de discado veloz de un toque, a una Libreta de Direcciones de gran capacidad y a una variedad de características de memoria para agilizar su trabajo y facilitar la comunicación por fax como nunca antes. Incluso, usted puede enviar documentos por fax directamente desde una computadora.

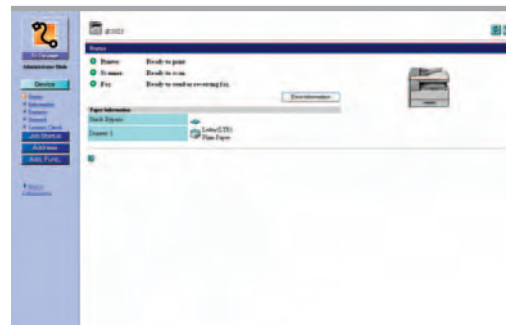
Los dispositivos de la Serie imageRUNNER 1023 son fáciles de administrar y mantener. El Modo de ID de Departamento integrado controla al sistema y solo permite el acceso de los usuarios con ID y contraseñas válidas asignadas. Además, los utilitarios de administración del dispositivo, que incluyen una Interfaz Remota de Usuario (UI), basada en navegador, proporcionan información sobre el estado y control en tiempo real, a la vez que los suministros y consumibles de alto rendimiento ayudan a mantener los costos de operación en un nivel mínimo. Aun más, como sistemas certificados por ENERGY STAR®, los dispositivos de la Serie imageRUNNER 1023 se diseñan considerando la conservación del ambiente.



Menú iR Toolbox



Tecnología de Distribución de Documentos



Interfaz Remota de Usuario: Pantalla de Estado del Dispositivo

## CONOZCA UN TRÍO DE SOLUCIONES DE PRODUCTIVIDAD LLENAS DE CARACTERÍSTICAS

### imageRUNNER 1023iF

Para los usuarios sofisticados, el modelo imageRUNNER 1023iF se fundamenta en las capacidades de sus productos hermanos para proporcionar características de distribución de documentos habilitadas con color y poderosa comunicación por fax Super G3.



### imageRUNNER 1023N

El modelo imageRUNNER 1023N tiene capacidad para características de copiado digital, impresión en red y características de escaneo en color, junto con la conveniencia adicional de un Alimentador Automático de Documentos Bilaterales de 50 hojas.

### imageRUNNER 1023

El modelo imageRUNNER 1023, de tipo vidrio de originales, es una solución multifuncional confiable y rápida que proporciona capacidades de copiado digital, impresión láser de alta calidad y escaneo en color.



Configuración del Producto				
Característica	imageRUNNER 1023iF/ 1022iF*	imageRUNNER 1023N*	imageRUNNER 1023/1022*	imageRUNNER 1019J/1018J
<b>Copiado</b>	Estándar	Estándar	Estándar	Estándar
<b>Impresión</b>	Estándar (Canon UFR II LT) Opcional (PCL 5e/6)	Estándar (Canon UFR II LT) Opcional (PCL 5e/6)	Estándar (Canon UFR II LT)** Opcional (PCL 5e/6)**	No está disponible
<b>Conectividad</b>	Estándar (USB 2.0 y 10/100Base-TX)	Estándar (USB 2.0 y 10/100Base-TX)	Estándar (USB 2.0) Opcional (10/100Base-TX)	No está disponible
<b>Escaneo en Color***</b>	Estándar	Estándar	Estándar	No está disponible
<b>Envío en Color</b>	Estándar	No está disponible	No está disponible	No está disponible
<b>Fax</b>	Estándar	No está disponible	No está disponible	No está disponible
<b>Alimentador de Documentos</b>	Estándar	Estándar	No está disponible (Cubierta del Vidrio de Originales solamente)	Cubierta del Vidrio de Originales solamente
<b>Duplexado Automático</b>	Estándar	Estándar	Estándar	Estándar
<b>Capacidad de la Memoria</b>	RAM de 256 MB	RAM de 128 MB	RAM de 128 MB	RAM de 64 MB

\*La iR1019J solo está disponible en 120 V y la iR1018J, solo en 230 V.

\*La iR1023iF/1023N/1023 solo está disponible en 120 V y la iR1022iF/1022 solo está disponible en 230 V.

\*\* La impresión en red requiere el Adaptador de Interfaz de Red IN-E11 opcional en el modelo imageRUNNER 1023.

\*\*\* Disponible a través de la Interfaz USB 2.0.

## ESPECIFICACIONES

### UNIDAD PRINCIPAL

Tipo:	Sistema Multifuncional de Procesamiento de Imagen Digital Monocromático
Sistema de Procesamiento de Imagen:	Transferencia Electroestática Seca Láser
Sistema de Revelado:	Proyección de Tóner de Un Componente Seco
Sistema de Fijación:	Sistema RAPID Fusing
Tamaño Máximo del Original:	Legal
Memoria del Servidor de Imagen (Estándar/Máxima)	
1023iF/1022iF:	RAM de 256 MB
1023N/1023/1022:	RAM de 128 MB
1019/1018j:	RAM de 64 MB
Reservación Máxima de Copiado:	5 Trabajos
Resolución de Escaneo:	600 x 600 ppp
Resolución de Copiado (Mejorada):	1200 x 600 ppp
Resolución de Impresión (Mejorada):	1200 x 600 ppp
Medios Tonos:	256 Niveles
Capacidad Estándar de Papel:	1 Casete de Papel de 500 Hojas (Bond de 21 lb)/80 g/m <sup>2</sup> 1 Alimentador Manual Múltiple de 100 hojas (Bond de 21 lb)/80 g/m <sup>2</sup>
Capacidad Máxima de Papel:	1,100 Hojas
Peso Aceptable de Papel Casete:	De 64 g/m <sup>2</sup> a 90 g/m <sup>2</sup> Bond de 17 lb a 24 lb
Alimentador Manual Múltiple:	Bond de 15 lb a 34 lb De 56 g/m <sup>2</sup> a 128 g/m <sup>2</sup>
Duplexado Automático Sin Bandeja:	Estándar
Ampliación/Reducción:	De 50% a 200% (en incrementos de 1%)
Reducción/Ampliación Prefijada:	50%, 64%, 78%, 100%, 129%, 200%
Velocidad de Copiado/Impresión:	Hasta 23 ppm (LTR)
Tiempo de la Primera Copia*:	Menos de 8 Segundos (Desde el Vidrio de Originales) Menos de 12 Segundos (Desde el DADF)
Tiempo de Calentamiento*:	
1023iF/1023N:	Menos de 16 Segundos
1023:	Menos de 13.5 Segundos 1 Segundo (Desde el Modo de Ahorro de Energía)
Varias Copias:	De 1 a 99
Control de Exposición:	Automático o Manual (9 Niveles)
Dimensiones (Al. x An. x Pr.):	
1023iF/1023N:	17 7/8" x 20 1/2" x 18" (453 mm x 520 mm x 457 mm)
1023:	14 7/8" x 20 1/2" x 18" (378 mm x 520 mm x 457 mm)
Peso (Incluye la Unidad del Tambor, Excluye el Cartucho de Tóner)	
1023iF/1023N:	Aproximadamente 53.1 lb (24.1 kg)
1023:	Aproximadamente 48.5 lb (22 kg)

Fuente de Energía:	120 V AC, 60 Hz, 5.1 A
Consumo de Energía:	848 W (Máximo)
Tambor:	OPC - Rendimiento Estimado: 26,900 Copias Rendimiento Estimado: Aproximadamente 8,400 Imágenes a una Cobertura del 6%
Tóner:	

### Especificaciones de Impresión

CPU:	Procesador Personalizado Canon de Uso Compartido
Memoria (Estándar/Máxima)	
1023iF:	Compartida con la Unidad Principal RAM de 256 MB
1023N/1023:	Compartida con la Unidad Principal RAM de 128 MB
PDL Compatible:	UFR II LT (Estándar)**, PCL 5e/6** (Opcional con el Kit de Impresión PCL M1)
Interfaz:	USB 2.0 High Speed 10/100Base-TX***
Sistemas Operativos de Red:	Windows® 98/Me/2000/XP/Server 2003/Macintosh® OS (De 10.2.8 a 10.4.6)†

### Capacidades de Envío††

Método de Envío:	Correo Electrónico, I-Fax, Fax, Servidor de Archivos (FTP/SMB)
Destinos	
Discados de Un Toque:	23 Destinos
Discados Codificados:	177 Destinos
Discados de Grupo:	199 Destinos
Formatos de Archivo	
Blanco y Negro:	TIFF, PDF
Color:	JPEG, PDF (Compacto)
Tamaños de Envío:	De Mediacarta a Legal

### Funcionalidad de Fax Super G3†††

Línea Aplicable:	Red Telefónica Pública Conmutada (PSTN)
Líneas de Conexión:	Una
Tamaño Real de la Imagen:	Mediacarta, Carta, Legal
Tiempo de Transmisión:	Aproximadamente 3 Segundos/Página††† 33,600 bps (Máximo)
Sistema de Compresión:	MH, MR, MMR, JBIG
Corrección de Error:	Sí (ECM)
Discado	
Discado Veloz de un Toque:	23 Destinos
Discado Veloz Codificado:	177 Destinos
Discado de Grupo:	199 Destinos
Memoria de Imagen:	Aproximadamente 1,000 Páginas**

### ACCESORIOS

#### Alimentador Automático de Documentos Bilaterales

Tamaño Aceptable del Original:	De Mediacarta a Legal
Capacidad de Papel:	50 Hojas (Bond de 21 lb)
Pesos Aceptables de Papel:	Bond de 13 lb a 34 lb/(50 g/m <sup>2</sup> a 128 g/m <sup>2</sup> ) (Escaneo Unilateral) Bond de 13 lb a 28 lb/(50 g/m <sup>2</sup> a 105 g/m <sup>2</sup> ) (Escaneo Bilateral)

#### Módulo de Alimentación por Casete N1 (Opcional)

Capacidad de Papel:	1 Casete de Papel de 500 Hojas (Bond de 21 lb/80 g/m <sup>2</sup> )
Tamaño Aceptable de Papel:	Legal, Carta
Peso Aceptable de Papel:	Bond de 17 lb a 24 lb/(64 g/m <sup>2</sup> a 90 g/m <sup>2</sup> )
Dimensiones (Al. x An. x Pr.):	6 1/4" x 20 1/2" x 17 3/8" (158 mm x 520 mm x 440 mm)
Peso:	Aproximadamente 11.46 lb (5.2 kg)

#### Gabinete V1

Dimensiones (Al. x An. x Pr.):	20 5/8" x 20 1/2" x 19" (525 mm x 520 mm x 481 mm)
Peso:	27.9 lb (13 kg)

#### Software Utilitario

Remote UI/imageWARE Enterprise Management Console/Fax Driver/Cover Sheet Editor/iR Toolbox/Canon Font Manager

#### Suministros Adicionales y Accesorios

- Kit de Impresión de Código de Barras B1\*\*\*\*
- Juego Básico de Tarjetas
- Kit de Etiquetas Braille A1
- Accesorio de Lector de Tarjetas D2
- Lector de Tarjetas E1
- Casete AD1
- Juegos de Tarjetas de Copiado
- Tóner Negro GPR-22
- Kit de Impresión PCL M1
- Adaptador de Interfaz de Red IN-E11\*\*

\* El Tiempo de Entrega de la Primera Copia/Tiempo de Calentamiento puede diferir según la condición y el ambiente que rodea al dispositivo.

\*\* La impresión en red requiere el Adaptador de Interfaz de Red IN-E11 opcional en el modelo imageRUNNER 1023.

\*\*\* Es opcional para el modelo imageRUNNER 1023.

† Solo está disponible para UFR II LT.

†† La capacidad de Envío/Fax solo está disponible en el modelo imageRUNNER 1023iF.

††† El período aproximado de transmisión por fax de tres segundos por página se basa en el Cuadro Núm. 1 de ITU-T (JBIG, Modo Estándar) a una velocidad de módem de 33.6 kbps al transmitir hacia otra máquina V.34. La Red Telefónica Pública Conmutada (PSTN) acepta actualmente velocidades de módem de 28.8 kbps o inferiores, según las condiciones de la línea telefónica.

\* Solo está disponible en los modelos imageRUNNER 1023iF/1023N.

\*\* Se basa en el modo estándar de ITU-T.

\*\*\*\*Verifique la disponibilidad con su Distribuidor Autorizado Canon.

**Canon**  
image*ANYWARE*

www.canonlatinamerica.com

Canon Latin America, Inc.  
703 Waterford Way  
Suite 400  
Miami, Florida 33126

Como Socio ENERGY STAR®, Canon U.S.A., Inc. ha determinado que estos productos cumplen con los lineamientos de ENERGY STAR para el consumo eficiente de energía. ENERGY STAR y la marca ENERGY STAR son marcas registradas en los Estados Unidos. Windows es una marca registrada de Microsoft Corporation en los Estados Unidos o en otros países. Macintosh es una marca de fábrica de Apple Computer, Inc. en los Estados Unidos. CANON e IMAGERUNNER son marcas registradas y RAPID FUSING SYSTEM y el logo SUPER G3 son marcas de fábrica de Canon Inc. en los Estados Unidos y también pueden ser marcas registradas o marcas de fábrica en otros países. IMAGEWARE es una marca registrada de Canon U.S.A., Inc. en los Estados Unidos y es una marca de fábrica de Canon Inc. en ciertos otros países. IMAGEANYWARE es una marca de fábrica de Canon. Todos los nombres de productos y otras marcas a los que se hace referencia son marcas de fábrica de sus respectivos propietarios. Las especificaciones podrían sufrir cambios sin previo aviso.

Algunos productos se muestran con accesorios/equipos opcionales.  
© 2006 por Canon Latin America, Inc. Todos los derechos reservados.

0069W145

