

# Canon

imageRUNNER®  
3570 / 4570



SISTEMAS  
CORPORATIVOS



meap  
POWERED BY

imageRUNNER®  
3570 / 4570

SISTEMAS CORPORATIVOS

## EXPERIMENTE UN AVANCE EN LA TECNOLOGÍA MULTIFUNCIONAL

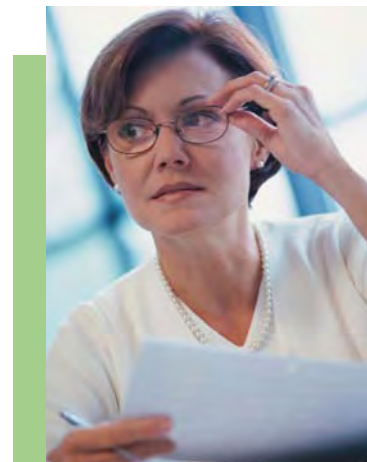
Presentamos los modelos  
imageRUNNER® 3570 e  
imageRUNNER 4570 de Canon...los  
dispositivos de nueva generación,  
que le permiten lograr el máximo  
control sobre el flujo de trabajo y  
los costos de la oficina.



Su creciente negocio no puede conformarse más con los rígidos procesos de flujos de trabajo impuestos por la tecnología de oficinas del pasado. Usted necesita una solución de oficina que pueda moldearse a sus necesidades específicas. Ahora usted puede obtener esto con la imageRUNNER 3570/4570 de Canon.

Diseñados para la mejor integración posible con su ambiente, estos dispositivos imageRUNNER de nueva generación proporcionan un desempeño, fiabilidad e innovación sin igual. Con la tecnología MEAP® (Multifunctional Embedded Application Platform) de Canon, todos los usuarios tendrán la capacidad de una administración más efectiva de la información tanto en papel como en formato electrónico.

La imageRUNNER 3570/4570 proporciona mayores medidas de seguridad para sus necesidades de uso compartido y almacenaje de la información en línea, además de un conjunto de funciones de valor agregado que harán de ella la pieza central de las comunicaciones en su oficina.



## PRODUCTIVIDAD MÁXIMA DE INICIO A FIN.

Es la representación de un nuevo símbolo de la tecnología innovadora, la calidad y la fiabilidad.



Los dispositivos imageRUNNER 3570/4570 ofrecen toda la funcionalidad que necesita de una máquina multifuncional. Impulsados por la más reciente arquitectura imagePlatform de Canon, estos modelos están diseñados para proporcionar un desempeño excepcional con verdadero procesamiento simultáneo a través de todas las funciones, las cuales incluyen el copiado, la impresión, el escaneo, el envío y la comunicación por fax.

En el corazón del sistema está un mecanismo de copiadora e impresora digital láser de alta calidad que proporciona velocidades de 35 y 45 páginas por minuto (Carta/A4), respectivamente, para mantener el ritmo de las tareas diarias de los negocios. Con resoluciones de impresión de hasta 2400 x 600 ppp equivalentes, los modelos

imageRUNNER 3570/4570 garantizan que todos los documentos siempre luzcan lo mejor posible.

Ideal para los negocios y grupos de trabajo medianos, la imageRUNNER 3570/4570 ofrece una cantidad de características de ahorro de energía y tiempo para reducir los costos y cumplir con los plazos importantes. Además, con los innovadores accesorios de hardware y del sistema, usted puede configurar un sistema que se ajuste a sus necesidades específicas. Para todas las configuraciones, la interfaz de pantalla táctil a todo color y de fácil uso proporciona una operación rápida e intuitiva de todas las funciones del dispositivo.



**Finalizador Doblador:** Crea folletos de apariencia profesional a lo interno de la empresa.



**Alimentador Automático de Documentos Bilaterales:** Maneja fácilmente originales bilaterales de varias páginas.



**Fuente Expansible de Papel:** Aumenta la capacidad de papel en línea del sistema, para una productividad ininterrumpida.



**Finalizador Interno:** Proporciona copias o impresiones engrapadas y perforadas ordenadamente (opcional), dentro del espacio que ocupa el equipo original.

## DUPLIQUE LOS DOCUMENTOS Y NO EL ESFUERZO

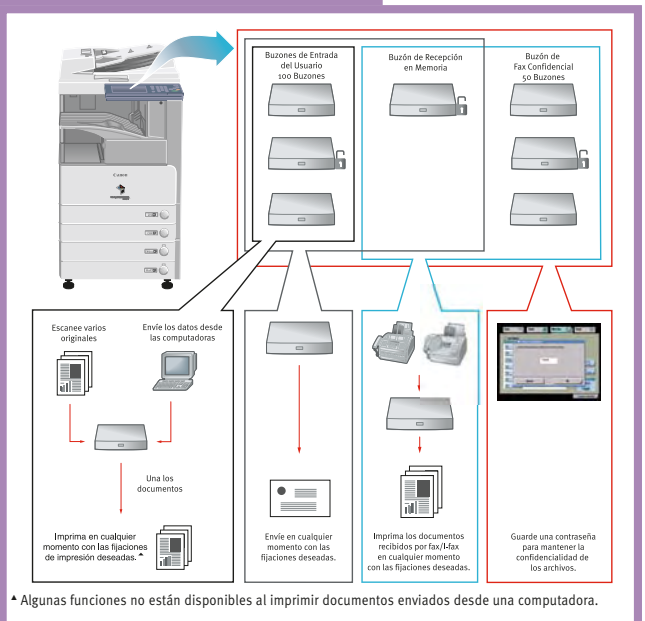
Las características versátiles y productivas de copiado y almacenaje colocan el control de los documentos en las manos de cada uno de los usuarios finales.

### Reproducción y Almacenamiento Avanzado de Copias en Papel

Los dispositivos imageRUNNER 3570/4570 están equipados con una tecnología poderosa de procesamiento de imagen de Canon y una gran capacidad de memoria para maximizar el rendimiento del sistema. Cada sistema tiene una RAM de 512 MB (256 MB-230 V), una Unidad de Disco Duro de 20 GB y es compatible con una cantidad de características avanzadas de reproducción y almacenaje de documentos que mejoran el flujo de trabajo.

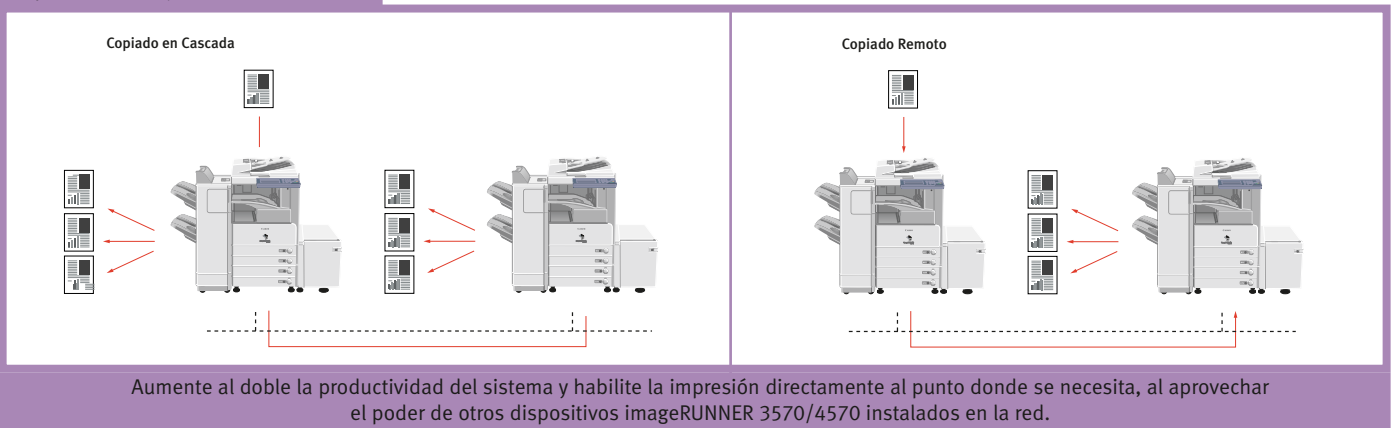
Ahora usted puede aprovechar las características de manipulación de documentos del dispositivo para una reproducción o modificación precisa de las imágenes impresas en papel. Agregue los datos digitales a los juegos de copias para aprovechar el control completo de los documentos y generar copias e impresiones creativas. Además, los modos de creación avanzada de documentos permiten la creación de cubiertas, capítulos y encartes, y hasta la capacidad de utilizar diferentes tipos de papel en el mismo trabajo.

### Funcionalidad de Buzón



Los modelos imageRUNNER 3570/4570 aceptan funciones de Buzón de valor agregado que pueden funcionar como su sistema centralizado para el uso compartido de información, almacenamiento de documentos en el sitio y aplicaciones de impresión según

### Copiado Remoto y en Cascada\*



\* Disponible en el año 2005. Verifique la disponibilidad con su distribuidor local autorizado Canon.

## COMUNICACIONES EFICIENTES A LA VELOCIDAD DE LA RED

Incorpore capacidades innovadoras de distribución de documentos y transforme la forma en que se comunica su oficina.



### Elimine las Barreras que Impiden Compartir la Información Eficientemente

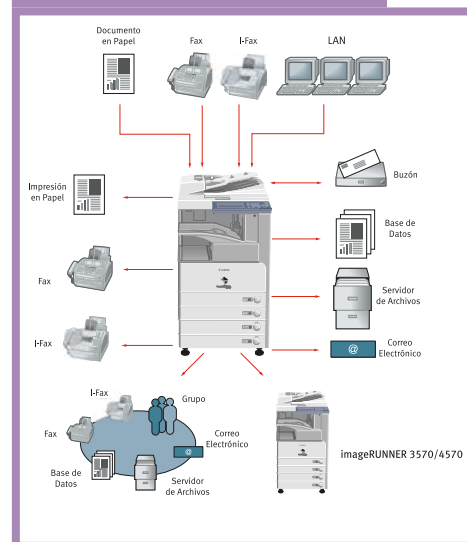
Agregue el kit opcional Universal Send™ y envíe los documentos digitales hacia cualquier destino en la red: direcciones de correo electrónico individuales o de grupo o Fax por Internet, Buzones locales, carpetas de red y sistemas de administración de documentos; en una operación sencilla, económica y rápida. Los usuarios pueden seleccionar entre varios formatos de archivo estándar de la industria, aprovechar el modo de PDF (OCR) que permite la búsqueda\*, Encriptación de PDF† y los modos de Envío de URL y escoger los destinos desde la Libreta de Direcciones de alta capacidad, del sistema. Con la compatibilidad con LDAP, las organizaciones más grandes pueden realizar una búsqueda en un máximo de cinco servidores corporativos de correo electrónico para una selección precisa del destinatario autorizado, sin errores.

Por supuesto que la imageRUNNER 3570/4570 acepta el escaneo compatible con TWAIN para las necesidades básicas de captura de imagen a través del programa utilitario Network ScanGear de Canon, así como también acepta la comunicación tradicional por fax a través de una o dos líneas de fax opcionales dedicadas; hasta acepta la comunicación por fax desde PC justo desde el escritorio. A través de las características de reenvío de trabajos, el sistema puede dirigir hacia otros destinos todas las comunicaciones entrantes, con lo cual garantiza que usted siempre estará al alcance de la información importante.\*\*

Menú Principal de Universal Send



Modos de Distribución de Documentos



\*Disponible con el Kit de Mejoramiento de PDF para Universal Send opcional.

\*\*Necesita el Kit Universal Send opcional.

## LIBERTAD SIN LÍMITES PARA TODOS EN SU RED

Libere el verdadero poder de sus dispositivos imageRUNNER 3570/4570 para un desempeño de impresión excepcional.

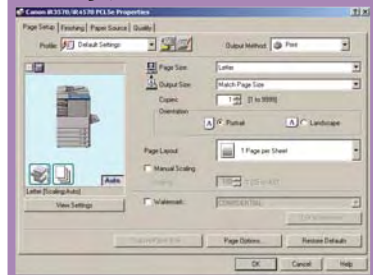
### Fácil Integración a las Infraestructuras Existentes

Al ser compatibles con la mayoría de los sistemas operativos populares de hoy, los modelos imageRUNNER 3570/4570 se adaptan a cualquier ambiente de red. La interfaz estándar Ethernet 10/100Base-T acepta las mayores velocidades de transmisión de datos posibles, mientras que la conexión inalámbrica opcional\* permite una expansión de red ilimitada y la capacidad de impresión sin necesidad de cables para los profesionales que laboran fuera de la oficina.

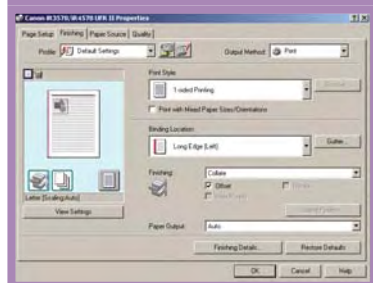
### Cuando Usted Necesita Algo a Qué Aferrarse

Cuando usted decida conectar su dispositivo imageRUNNER como una impresora en red, tenga por seguro que Canon tiene todas las bases cubiertas. Instale el Kit Multi PDL para Impresora E1 de Canon y observe cómo se eleva la productividad de los trabajadores. Al ser compatibles con la emulación PostScript® 3™ y con los lenguajes de descripción de página PCL 5e/6, los dispositivos imageRUNNER 3570/4570 son perfectamente apropiados para las aplicaciones de impresión de oficinas en general con calidad de imagen superior. Para un desempeño de impresión acelerado, aproveche la tecnología UFR II (Ultra Fast Rendering), de propiedad exclusiva de Canon, la cual procesa los archivos de impresión con increíble velocidad.

#### Lengüeta de Configuración de Página de PCL 5e/6



#### Controlador UFR de Canon



Los controladores de impresión diseñados intuitivamente proporcionan a los usuarios el acceso a las funciones de manejo de imagen, fuentes de papel y modos de acabado, justo desde sus escritorios.

### Funcionalidad de Impresión de Valor Agregado

- **Impresión Segura** para confidencialidad de los documentos.
- **Integración con imageWARE™ Publishing Manager** para creación de documentos con sólo “arrastrar y soltar”.
- **Impresión Directa** (Archivos PDF, TIFF, JPEG y PS) para imprimir documentos sin abrir la aplicación que los creó.
- **Impresión de códigos de barra\***: para una producción rápida y precisa de códigos de barra.
- **Impresión de páginas web\*** directamente desde el panel de control del dispositivo para los usuarios que no tienen acceso a una computadora.

\* Disponible en el año 2005. Verifique la disponibilidad con su distribuidor local autorizado Canon.

## SU NEGOCIO ES ÚNICO. ¿POR QUÉ NO HA DE SERLO SU EQUIPO?

Instale, administre y personalice la operación y la funcionalidad de la imageRUNNER 3570/4570 para que se ajuste a sus necesidades específicas.

### Ahora usted tiene el control total

No permita que los dispositivos en red determinen cómo opera su negocio. Canon ofrece todas las herramientas para simplificar las configuraciones, la administración, el acceso y la personalización de la imageRUNNER 3570/4570; sin importar si cuenta con una sola unidad o con una flota de productos multifuncionales en red.

Los programas utilitarios de administración de dispositivos de Canon, ofrecidos como parte de las características estándar o como actualizaciones opcionales, están contenidos en los programas utilitarios NetSpot® Suite y Remote UI™ de Canon. Las características de autenticación, tales como el Modo de ID de Departamento, proporcionan la capacidad de vigilar o limitar el acceso al dispositivo a aquellos usuarios a los cuales se les han asignado ID y contraseñas válidas. Es más, las características Acceso a Dispositivo Único (SDL, por sus siglas en inglés) y Acceso Único (SSO, por sus siglas en inglés) les permiten a los usuarios introducir ID y contraseñas personales para acceder al sistema.

Una vez otorgado el acceso, entran en juego una variedad de características avanzadas de seguridad para evitar que los datos queden expuestos al peligro o sean interceptados por extraños. Para una mayor protección, el Kit de Seguridad imageRUNNER inicia la sobreescritura de los discos duros y borra completamente los datos almacenados.

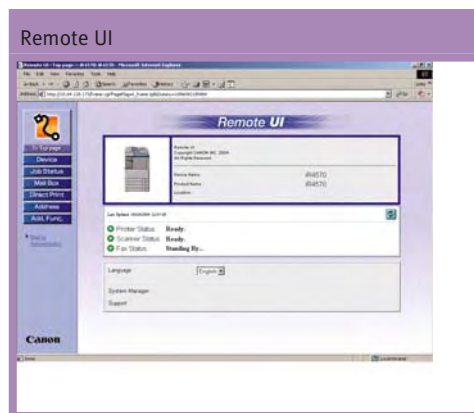


### Ajuste su Sistema a su Forma de Trabajar

Con la arquitectura MEAP (Multifunctional Embedded Application Platform) de Canon basada en Java, el sistema puede incorporar aplicaciones exclusivas que operan integradas en el dispositivo. El resultado es la integración total de la imageRUNNER 3570 o la imageRUNNER 4570 a su infraestructura de negocios

### La Imagen de un Líder

Como el productor principal en la industria de dispositivos multifuncionales conectados en red, Canon continúa fijando nuevas normas de calidad, desempeño y confiabilidad. Ésta es la razón por la cual usted puede confiar en que Canon le proporcionará soluciones para que su grupo de trabajo corporativo sea más productivo y su negocio más competitivo.





imageRUNNER®  
3570 / 4570

## Especificaciones de la imageRUNNER 3570/4570

|  |   |
|--|---|
| <b>Tipo:</b>                                   | Sistema de Procesamiento de Imagen Multifuncional, Digital  |
| <b>Sistema de Proc. de Imagen:</b>             | Sistema Electroestática Seca Láser  |
| <b>Sistema de Revelado:</b>                    | Sistema de Revelado de Un Componente Seco   |
| <b>Sistema de Fijación:</b>                    | RAPID Fusing System™  |
| <b>Memoria del Servidor de Imagen:</b>         | RAM Estándar de 512 MB (256 MB-230 V)/Disco Duro de 20 GB   |
| <b>Tiempo de Entrega de la Primera Copia:</b>  | 3.9 s desde el Vidrio de Copiado<br>5.9 s desde el Alimentador  |
| <b>Tiempo de Calentamiento:</b>                | 10 s o Menos desde el Modo Dormir<br>30 s desde la Desactivación  |
| <b>Velocidad de Copiado/Impresión:</b>         | 35/45 ppm (Carta/A4)  |
| <b>Cantidad Máxima de Buzones:</b>             | 100   |
| <b>Reservación Máxima de Copiado:</b>          | 5 Trabajos  |
| <b>Resolución Real:</b>                        | 600 ppp x 600 ppp   |
| <b>Resolución Interpolada:</b>                 | 2400 ppp x 600 ppp (Impresión)  |
| <b>Medios Tonos:</b>                           | 256 Gradaciones de Gris   |
| <b>Duplexado:</b>                              | Duplexado Automático Estándar Sin Bandejas  |
| <b>Reducción/Ampliación:</b>                   | De 25% a 400%: Vidrio de Copiado<br>De 25% a 200%: Alimentador (en incrementos de 1%)<br>Automática o Manual (9 Niveles)  |
| <b>Control de la Exposición:</b>               |   |
| <b>Fuentes de Papel Estándar:</b>              | Dos Casetes de Papel para 550 hojas (1,100 Hojas)<br>Alimentador Manual Múltiple (50 Hojas)<br>Alimentador por Volumen de 2,500 hojas (Bond de 20 lb/80 g/m <sup>2</sup> )<br>Unidad de Alimentación de Dos Casetes para 550 hojas (4,750 Hojas Máx.) |
| <b>Opcional:</b>                               |   |
| <b>Copias Múltiples:</b>                       | De 1 a 999  |
| <b>Pesos del Papel:</b>                        | De Bond de 17 lb a 20 lb/de 64 a 80 g/m <sup>2</sup> (Casete)<br>De Bond de 17 lb a 32 lb/de 64 a 128 g/m <sup>2</sup>  |
| <b>(Alimentador Manual Múltiple)</b>           |   |
| <b>Conexiones de Interfaz de Red:</b>          | 10/100Base-T (RJ-45)  |
| <b>Dimensiones (Al. x An. x Pr.):</b>          | 29 7/8" x 22 1/4" x 27 5/8" (761 mm x 565 mm x 700 mm)  |
| <b>Espacio de Instalación: (An. x Pr.):</b>    | 34" x 27 5/8" (864mm x 702 mm)  |
| <b>Peso:</b>                                   | 190 lb (86.2 kg)  |
| <b>Requisitos de Energía:</b>                  | 120 VAC, 60 Hz, 10 A/230 VAC, 50 Hz   |
| <b>Consumo de Energía:</b>                     | 1.35 kW (Máx.)  |
| <b>Tambor:</b>                                 | Fotoconductor Orgánico (OPC)<br>Rendimiento Estimado: 85,000 Impresiones  |
| <b>Rendimiento del Tóner:</b>                  | 24,000 con una cobertura del 6%   |
| <b>Accesorios Opcionales</b>                   |   |
| <b>Kit Universal Send B1</b>                   |   |
| <b>Métodos de Envío:</b>                       | Correo Electrónico, Fax por Internet, Fax Super G3 (Opcional), Buzón de Entrada de Usuario, Servidor de Archivos (IPX, FTP, SMB)  |
| <b>Capacidad de la Libreta de Direcciones:</b> | Máx. 1,800 Destinos<br>Máx. 5 Servidores LDAP   |
| <b>Formato de Archivos:</b>                    | TIFF, PDF, PDF (OCR) Opcional   |
| <b>Tamaños de Envío:</b>                       | De Mediacarta/A5 a 11" x 17"/A3   |

|  |   |
|--|---|
| <b>Alimentador Automático de Documentos Bilaterales N1</b>                   |   |
| <b>Originales Aceptables:</b>  | De Mediacarta/A5 a 11" x 17"/A3   |
| <b>Capacidad:</b>  | 50 Hojas (Bond de 20 lb/<br>80 g/m <sup>2</sup> /Carta/A4)<br>De Bond de 13 lb a 32 lb/de 50 a 128 g/m <sup>2</sup>                           |
| <b>Peso Máximo del Papel:</b>  | De Bond de 13 lb a 32 lb/de 50 a 128 g/m <sup>2</sup>   |
| <b>Unidad de Alimentación por Casete Y2</b>                                  |   |
| <b>Capacidad de Papel:</b>   | Dos Casetes de Papel de 550 hojas (1,100 Hojas/Bond de 20 lb/80 g/m <sup>2</sup> )  |
| <b>Tamaños Aceptables de Papel:</b>  | De Mediacarta R/A5 a 11" x 17"/A3   |
| <b>Pesos Aceptables de Papel:</b>  | De Bond de 17 lb a 20 lb/de 64 a 80 g/m <sup>2</sup>  |
| <b>Alimentador por Volumen Q1</b>  |   |
| <b>Capacidad del Alim. por Volumen:</b>                                      | 2,500 Hojas (Bond de 20 lb/80 g/m <sup>2</sup> )  |
| <b>Tamaño del Papel:</b>   | Carta/A4  |
| <b>Pesos Aceptables de Papel:</b>  | De Bond de 17 lb a 20 lb/de 64 a 80 g/m <sup>2</sup>  |
| <b>Bandeja Interna de 2 Vías D1</b>  |   |
| <b>Cantidad de Bandejas:</b>   | 2 Bandejas  |
| <b>Capacidad de la Bandeja</b>   |   |
| <b>Bandeja de Salida Inferior:</b>   | 250 Hojas (Carta/A4)<br>100 Hojas (Otros Tamaños)   |
| <b>Bandeja de Salida Superior:</b>   | 100 Hojas (Carta/A4)<br>50 Hojas (Otros Tamaños)  |
| <b>Bandeja de Copiado J1 (Opcional):</b>                                     | 150 Hojas (Carta/A4)  |
| <b>Tamaños Aceptables de Papel:</b>  | De Mediacarta/A5 a 11" x 17"/A3   |
| <b>Accesorios que Pueden Instalarse:</b>                                     | Bandeja de Copiado J1   |
| <b>Finalizador S1</b>  |   |
| <b>Cantidad de Bandejas:</b>   | 1 Bandeja (Segunda Bandeja Opcional)  |
| <b>Capacidad de la Bandeja</b>   |   |
| <b>Modo Sin compaginación,</b>   |   |
| <b>Compaginación, Grupo:</b>   | 1,000 Hojas (Carta/A4, Mediacarta/A5)   |
| <b>Modo de Engrapado:</b>  | 1,000 Hojas/30 Juegos   |
| <b>Capacidad de la Bandeja (con la Bandeja Adicional del Finalizador B1)</b> |   |
| <b>Modo Sin compaginación,</b>   |   |
| <b>Compaginación, Grupo:</b>   | 300 Hojas por Bandeja (Carta/A4, Mediacarta/A5)<br>300 Hojas/30 Juegos por Bandeja (Carta/A4)<br>150 Hojas/30 Juegos (Legal/B4, 11" x 17"/A3) |
| <b>Modo de Engrapado:</b>  | Engrapado en Esquina (11" x 17"/A3, Legal/B4, Carta/A4, Carta R/A4-R)   |
| <b>Tamaño/Posición de Engrapado:</b>   | Engrapado en Esquina (11" x 17"/A3, Legal/B4, Carta/A4, Carta R/A4-R)   |
| <b>Capacidad Máxima de Engrapado (Hasta Bond de 20 lb):</b>                  | 50 Hojas (Carta/A4)   |
| <b>Accesorios que Pueden Instalarse:</b>                                     | Unidad Perforadora R1<br>Bandeja Adicional del Finalizador B1<br>Bandeja de Copiado J1  |
| <b>Finalizador Q3/Finalizador Doblador Q4</b>                                |   |
| <b>Cantidad de Bandejas:</b>   | 2 Bandejas  |
| <b>Capacidad de la Bandeja</b>   |   |
| <b>Modo Sin compaginación,</b>   |   |
| <b>Compaginación, Grupo:</b>   | 1,000 Hojas (Carta/A4, Mediacarta/A5)<br>500 Hojas (11" x 17"/A3, Legal/B4, Carta R/A4 R)   |
| <b>Modo de Engrapado:</b>  | 1,000 Hojas/30 Juegos (Carta/A4)<br>500 Hojas/30 Juegos (11" x 17"/A3, Legal/B4, Carta R/A4 R)  |

|   |   |
|---|---|
| <b>Capacidad Máxima de Engrapado</b>  |   |
| <b>En esquina, Doble:</b>   | 50 Hojas (Carta/A4), 30 Hojas (Carta R/A4 R, Legal/B4, 11" x 17"/A3)  |
| <b>Engrapado doblado (Disponible en el Finalizador Doblador Q4 Solamente)</b> |   |
| <b>Tamaños Aceptables de Papel:</b>   | Carta R/A4 R, Legal/B4, 11" x 17"/A3  |
| <b>Capacidad/Bandeja:</b>   | De 1 a 5 Hojas/25 Juegos<br>De 6 a 10 Hojas/15 Juegos<br>De 11 a 15 Hojas/10 Juegos   |
| <b>Capacidad Máx. de Engrapado/Juego:</b>                                     | 15 Hojas  |
| <b>Doblado:</b>   | Doblado en V  |
| <b>Accesorios que Pueden Instalarse:</b>                                      | Unidad Perforadora M1   |
| <b>Tarjeta de Fax Super G3 Q1/Tarjeta de Fax Multi Línea G3 D1</b>            |   |
| <b>Línea Aplicable:</b>   | Red Telefónica Pública Conmutada (PSTN)   |
| <b>Líneas de Conexión</b>   |   |
| <b>Tarjeta de Fax Super G3 Q1:</b>  | Una   |
| <b>Tarjeta de Fax Multi Línea Super G3 D1:</b>                                | Dos   |
| <b>Tamaños de Envío/Original:</b>   | De Mediacarta/A5 a 11" x 17"/A3 (desde el Alimentador de Documentos)  |
| <b>Tamaños de Registro/Impresión:</b>   | De Mediacarta/A5 a 11" x 17"/A3   |
| <b>Kit Multi PDL para Impresora E1</b>  |   |
| <b>Procesador:</b>  | Procesador Personalizado Canon de Uso Compartido  |
| <b>RAM requerido:</b>   | 512 MB, Compartida  |
| <b>Disco Duro:</b>  | 20 GB, Compartido   |
| <b>Capacidad de PDL:</b>  | PCL 5e, PCL 6, PostScript 3 Emulación, UFR II   |
| <b>Conexiones de Interfaz</b>   |   |
| <b>Estándar:</b>  | RJ-45 (10/100Base-T), USB 2.0 High-speed  |
| <b>Opcional:</b>  | LAN Inalámbrica*  |
| <b>Sistemas Operativos de Red:</b>  | Windows® 98/Me/2000/XP<br>Windows NT® 4.0/Server 2003<br>Macintosh® OS 8.0 o Posterior (PPD)<br>Solaris® 1.1x, 2.5x o Posterior<br>Novell® NetWare® v3.2, 4.1, 4.11, 4.2, 5, 5.1, 6, 6.5 (IPX/SPX*) |
| <b>Accesorios y Utilitarios de Software Adicionales Opcionales</b>            |   |
| <b>Cubierta del Vidrio de Copiado Tipo H</b>                                  | Kit de Mejoramiento de PDF para Universal Send B1   |
| <b>Unidad Perforadora R1/M1</b>   | Kit de Seguridad imageRUNNER A2   |
| <b>Gabinete</b>   | eCopy Suite/ShareScan OP  |
| <b>Accesorio para Alimentación de Sobres C1</b>                               | Kit de Impresión de Códigos de Barras*  |
| <b>Manija de Accesibilidad A1</b>   | Kit de Impresión de Páginas desde la Web*   |
| <b>Kit de Tarjeta Braille A1</b>  | Kit de Impresión Segura Encriptada*   |
| <b>Bandeja de Copiado J1</b>  | Kit de LAN Inalámbrica*   |
| <b>Bandeja de Documentos J1</b>   | Kit de Operación Mediante la Voz*   |
| <b>Lector de Tarjetas C1</b>  | Kit de Software para el Operador Remoto*  |
| <b>Juego de Tarjetas</b>  | Kit de Disco Duro Removible*  |

\*Disponible en el año 2005. Verifique la disponibilidad con su distribuidor local autorizado Canon.

© 2004 Canon Latin America, Inc. Todos los derechos reservados.

Como socio de ENERGY STAR®, Canon U.S.A., Inc. ha determinado que estos productos cumplen con las directrices de ENERGY STAR® para la eficiencia de la energía. ENERGY STAR y la marca de certificación ENERGY STAR son marcas registradas de los Estados Unidos. eCopy ShareScan es una marca de fábrica de eCopy, Inc. PostScript es una marca registrada de Adobe Systems Incorporated en los Estados Unidos y en otros países. Windows y Windows NT son marcas registradas de Microsoft Corporation en los Estados Unidos o en otros países. Macintosh es una marca registrada de Apple Computer, Inc. Solaris es una marca de fábrica de Sun Microsystems, Inc. en los Estados Unidos y en otros países. Novell y NetWare son marcas registradas de Novell, Inc. en los Estados Unidos y en otros países. IPX/SPX es una marca de fábrica de Novell, Inc. Canon, IMAGERUNNER, MEAP, NetSpot y Canon Know How son marcas registradas, y Universal Send, RAPID Fusing System, y el logotipo GENUINE son marcas de fábrica de Canon Inc. en los Estados Unidos y pueden ser también marcas registradas o marcas de fábrica en otros países. IMAGEWARE y Remote UI son marcas de fábrica de Canon U.S.A., Inc. IMAGEANYWARE es una marca de servicio registrada de Canon U.S.A., Inc. en los Estados Unidos. Todos los demás términos y nombres de productos pueden ser marcas de fábrica o marcas registradas de sus respectivos propietarios, y se reconocen en el presente documento.

Todas las especificaciones están sujetas a cambios sin previo aviso.

Algunos productos se muestran con accesorios y equipos opcionales.

0049W844

**Canon** KNOW HOW®

Canon Latin America, Inc.  
703 Waterford Way  
Suite 400  
Miami, FL 33126

www.canonlatinamerica.com

